

#### LEGENDA ZAŘIZOVACÍCH PŘEDMĚTŮ:

- U<sub>1</sub> UMYVADLO KERAMICKÉ 65cm  
BATERIE PÁKOVÁ STOJÁNKOVÁ (výška horní hrany 850mm)  
U<sub>2</sub> UMYVADLO KERAMICKÉ 53cm  
BATERIE PÁKOVÁ STOJÁNKOVÁ (výška horní hrany 850mm)  
U<sub>3</sub> UMYVADLO ROHOVÉ ZDRAVOTNÍ BEZ PŘEPADU  
BATERIE PÁKOVÁ STOJÁNKOVÁ (výška horní hrany 800mm)  
U<sub>4</sub> UMÝVÁTKO KERAMICKÉ 45cm  
BATERIE PÁKOVÁ STOJÁNKOVÁ (výška horní hrany 850mm)  
WC WC ZÁVĚSNÉ (výška horní hrany 400mm)  
WCi WC ZÁVĚSNÉ S PRODLOUŽENOU DÉLKOU 70cm (výška horní hrany 460mm)  
P PISOÁR KERAMICKÝ SE SENZOREM (výška přední hrany 650mm)  
VL ZÁVĚSNÁ VÝLEVKA S PLASTOVOU MŘÍŽKOU, BATERIE NÁSTĚNNÁ PÁKOVÁ  
V VANA ROVNÁ 1600x600  
SK SPRCHOVÝ KOUT S NÍŽKOU VANIČKOU  
DU DVOUDÍLNÝ DŘEZ/UMYVADLO, BATERIE PÁKOVÁ STOJÁNKOVÁ  
M MYČKA NÁDOBÍ  
AP AUTOMATICKÁ PRAČKA  
AU AUTOKLÁV/STERILIZÁTOR  
RJ REKUPERAČNÍ JEDNOTKA  
NZ NEPŘÍMOOHŘÍVANÝ ZÁSOBNÍK TV 352 l  
VN VYROVNÁVACÍ NÁDRŽ 265 l  
EN<sub>1</sub> EXPANZNÍ NÁDOBA 18 l  
EN<sub>2</sub> EXPANZNÍ NÁDOBA 25 l  
VP PODLAHOVÁ VPUSŤ DN 50

#### LEGENDA:

- DEŠŤOVÁ KANALIZACE KG  
— JEDNOTNÁ KANALIZACE KG  
— SPLAŠKOVÁ KANALIZACE HT VEDENA VE ZDIVU  
— SPLAŠKOVÁ KANALIZACE HT VEDENA POD STROPEM V PODHLEDU  
--- DRENÁŽNÍ TYČOVÉ POTRUBÍ DN 100

#### LEGENDA MÍSTNOSTÍ 1S

| Č.M. | Název místnosti                      | Plocha (m <sup>2</sup> ) |
|------|--------------------------------------|--------------------------|
| 1S01 | Schodiště                            | 3,35                     |
| 1S02 | Technická místnost - byty            | 13,64                    |
| 1S03 | Chodba                               | 8,54                     |
| 1S04 | Technická místnost - středisko       | 16,84                    |
| 1S05 | Sklad zdrav. zař. a nebezpeč. odpadu | 15,86                    |
| 1S06 | Tech. míst. stomatolog               | 5,10                     |
| 1S07 | Baterie FVE                          | 2,07                     |
|      |                                      | 65,40 m <sup>2</sup>     |

vypracoval: Bc. Pavel Moravec  
kreslil: Bc. Pavel Moravec  
zodp. projektant: Ing. Jan Šlechta

stupeň: výběr zhotovitele  
datum: 12/2024  
formáty A4: 2  
č. zakázky: 20 037



kraj: Vysočina okres: Pelhřimov investor: Městys Lukavec, náměstí Sv. Václava 67, 394 26 Lukavec

akce: PŘÍSTAVBA A STAVEBNÍ ÚPRAVY OBJEKTU  
č.p. 174 v k.ú. Lukavec u Pacova

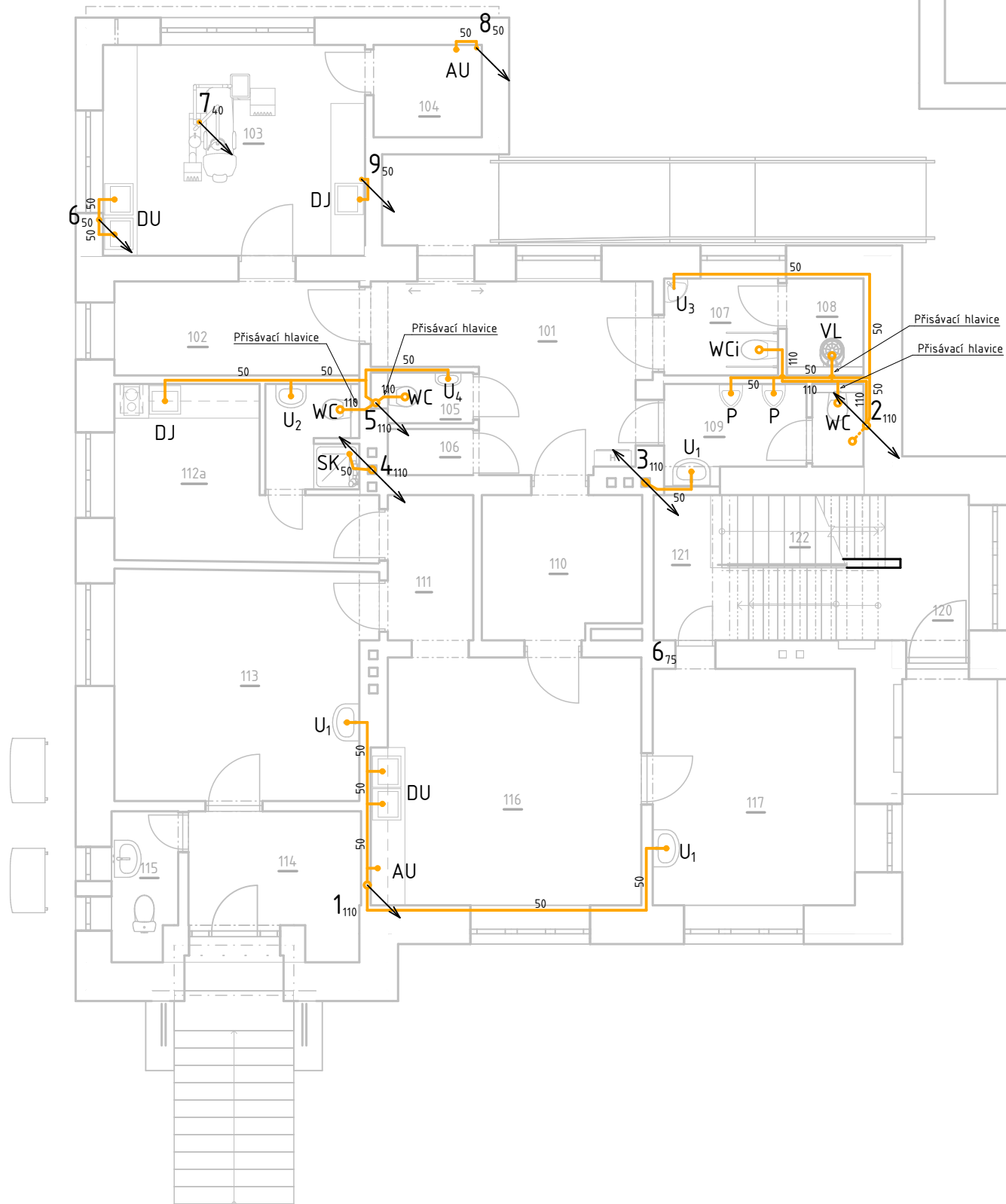
č.paré:

výkres: PŮDORYS 1S - SCHÉMA KANALIZACE

1:100  
měřítko:

D.1.4.b1

č.výkresu:



LEGENDA ZAŘIZOVAČÍCH PŘEDMĚTŮ:

- U<sub>1</sub> UMYVADLO KERAMICKÉ 65cm  
BATERIE PÁKOVÁ STOJÁNKOVÁ (výška horní hrany 850mm)  
U<sub>2</sub> UMYVADLO KERAMICKÉ 53cm  
BATERIE PÁKOVÁ STOJÁNKOVÁ (výška horní hrany 850mm)  
U<sub>3</sub> UMYVADLO ROHOVÉ ZDRAVOTNÍ BEZ PŘEPADU  
BATERIE PÁKOVÁ STOJÁNKOVÁ (výška horní hrany 800mm)  
U<sub>4</sub> UMÝVÁTKO KERAMICKÉ 45cm  
BATERIE PÁKOVÁ STOJÁNKOVÁ (výška horní hrany 850mm)  
WC WC ZÁVĚSNÉ (výška horní hrany 400mm)  
WCi WC ZÁVĚSNÉ S PRODLOUŽENOU DÉLKOU 70cm (výška horní hrany 460mm)  
P PISOÁR KERAMICKÝ SE SENZOREM (výška přední hrany 650mm)  
VL ZÁVĚSNÁ VÝLEVKA S PLASTOVOU MŘÍŽKOU, BATERIE NÁSTĚNNÁ PÁKOVÁ  
V VANA ROVNÁ 1600x600  
SK SPRCHOVÝ KOUT S NÍŽKOU VANIČKOU  
DU DVOUDÍLNÝ DŘEZ/UMYVADLO, BATERIE PÁKOVÁ STOJÁNKOVÁ  
M MYČKA NÁDOBÍ  
AP AUTOMATICKÁ PRAČKA  
AU AUTOKLÁV/STERILIZÁTOR  
RJ REKUPERAČNÍ JEDNOTKA  
NZ NEPŘÍMOOHŘÍVANÝ ZÁSOBNÍK TV 352 l  
VN VYROVNÁVACÍ NÁDRŽ 265 l  
EN<sub>1</sub> EXPANZNÍ NÁDOBA 18 l  
EN<sub>2</sub> EXPANZNÍ NÁDOBA 25 l  
VP PODLAHOVÁ VPUSŤ DN 50

LEGENDA:

- DEŠŤOVÁ KANALIZACE KG  
— JEDNOTNÁ KANALIZACE KG  
— SPLAŠKOVÁ KANALIZACE HT VEDENA VE ZDIVU  
— SPLAŠKOVÁ KANALIZACE HT VEDENA POD STROPEM V PODHLEDU  
--- DRENÁŽNÍ TYČOVÉ POTRUBÍ DN 100

LEGENDA MÍSTNOSTÍ 1NP

| Č.M. | Název místnosti                   | Plocha (m2) |
|------|-----------------------------------|-------------|
| 101  | Chodba                            | 13,35       |
| 102  | Čekárna pro ordinaci zubního lék. | 7,44        |
| 103  | Vyšetřovna                        | 17,02       |
| 104  | Šatna                             | 3,08        |
| 105  | WC zaměstnanci                    | 1,52        |
| 106  | Špinavé prádlo                    | 1,22        |
| 107  | WC ženy + Invalid.                | 3,42        |
| 108  | Úklid                             | 2,27        |
| 109  | WC muži                           | 5,34        |
| 110  | nakárna                           | 7,18        |
| 111  | Chodba                            | 3,83        |
| 112a | Šatna pro ordinaci prakt. lék.    | 10,41       |
| 112b | Koupelna+WC pro prakt. lék.       | 2,97        |
| 113  | Fyzioterapeut                     | 17,85       |
| 114  | Chodba, čekárna                   | 6,83        |
| 115  | WC klienti                        | 2,93        |
| 116  | Přípravná                         | 20,49       |
| 117  | Vyšetřovna                        | 15,01       |
| 120  | Zá dveří                          | 5,13        |
| 121  | Chodba                            | 3,40        |
| 122  | Schodiště                         | 4,58        |
|      |                                   | 155,26 m²   |

vypracoval: Bc. Pavel Moravec  
kreslil: Bc. Pavel Moravec  
zodp. projektant: Ing. Jan Šlechta

stupeň: výběr zhotovitele  
datum: 12/2024  
formáty A4: 2  
č. zakázky: 20 037



kraj: Vysočina okres: Pelhřimov investor: Městys Lukavec, náměstí Sv. Václava 67, 394 26 Lukavec

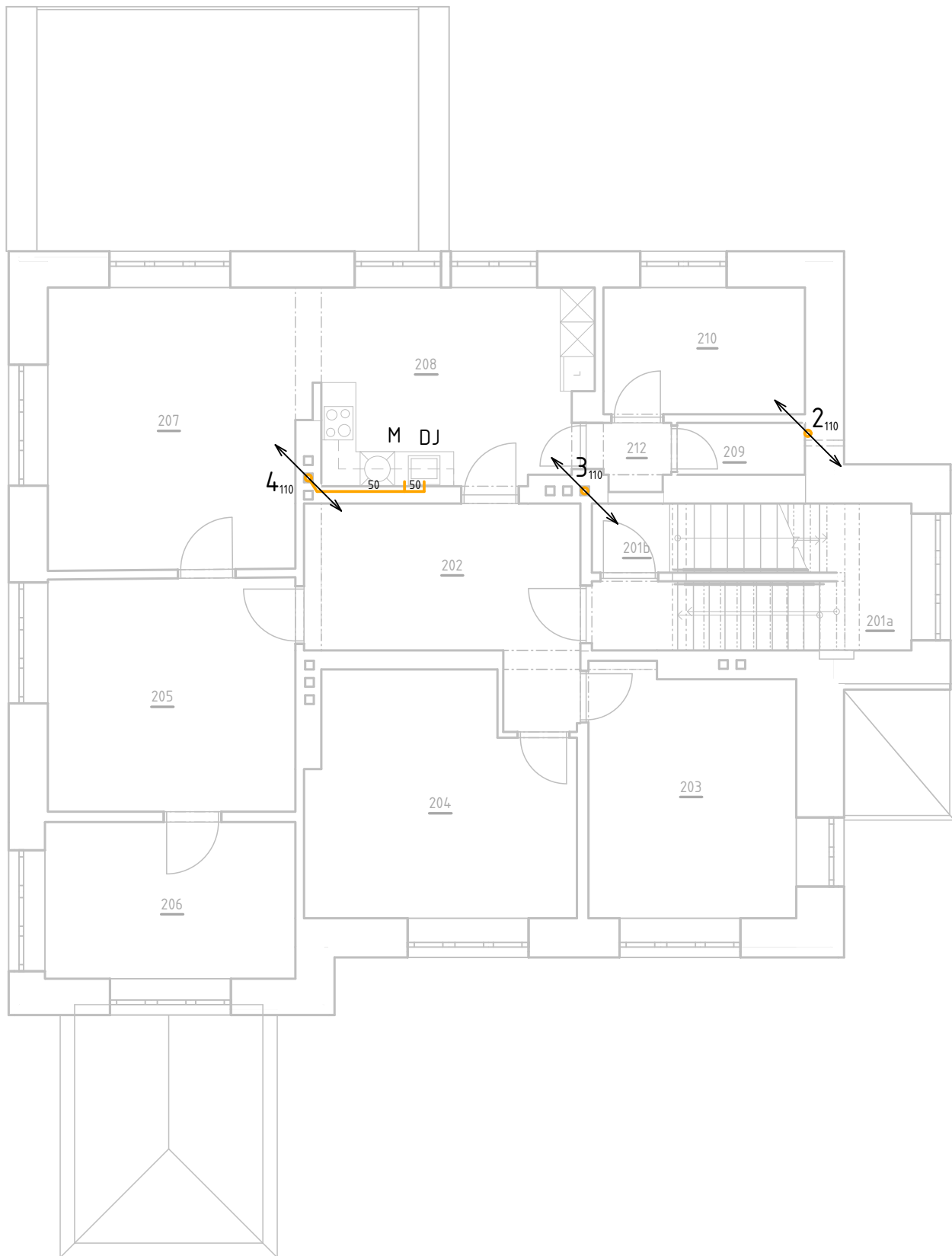
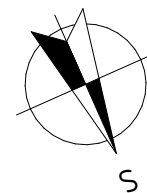
akce: PŘÍSTAVBA A STAVEBNÍ ÚPRAVY OBJEKTU  
č.p. 174 v k.ú. Lukavec u Pacova

č.paré:

výkres: PŮDORYS 1NP - SCHÉMA ROZVODŮ KANALIZACE

1:100  
měřítko:

D.1.4.b2  
č.výkresu:



LEGENDA ZAŘIZOVAČÍCH PŘEDMĚTŮ:

- U<sub>1</sub> UMYVADLO KERAMICKÉ 65cm  
BATERIE PÁKOVÁ STOJÁNKOVÁ (výška horní hrany 850mm)
- U<sub>2</sub> UMYVADLO KERAMICKÉ 53cm  
BATERIE PÁKOVÁ STOJÁNKOVÁ (výška horní hrany 850mm)
- U<sub>3</sub> UMYVADLO ROHOVÉ ZDRAVOTNÍ BEZ PŘEPADU  
BATERIE PÁKOVÁ STOJÁNKOVÁ (výška horní hrany 800mm)
- U<sub>4</sub> UMÝVÁTKO KERAMICKÉ 45cm  
BATERIE PÁKOVÁ STOJÁNKOVÁ (výška horní hrany 850mm)
- WC WC ZÁVĚSNÉ (výška horní hrany 400mm)
- WCi WC ZÁVĚSNÉ S PRODLOUŽENOU DÉLKOU 70cm (výška horní hrany 460mm)
- P PISOÁR KERAMICKÝ SE SENZOREM (výška přední hrany 650mm)
- VL ZÁVĚSNÁ VÝLEVKA S PLASTOVOU MŘÍŽKOU, BATERIE NÁSTĚNNÁ PÁKOVÁ
- V VANA ROVNÁ 1600x600
- SK SPRCHOVÝ KOUT S NÍŽKOU VANIČKOU
- DU DVOUDÍLNÝ DŘEZ/UMYVADLO, BATERIE PÁKOVÁ STOJÁNKOVÁ
- M MYČKA NÁDOBÍ
- AP AUTOMATICKÁ PRAČKA
- AU AUTOKLÁV/STERILIZÁTOR
- RJ REKUPERAČNÍ JEDNOTKA
- NZ NEPŘÍMOOHŘÍVANÝ ZÁSOBNÍK TV 352 l
- VN VYROVNÁVACÍ NÁDRŽ 265 l
- EN<sub>1</sub> EXPANZNÍ NÁDOBA 18 l
- EN<sub>2</sub> EXPANZNÍ NÁDOBA 25 l
- VP PODLAHOVÁ VPUSŤ DN 50

LEGENDA:

- > DEŠŤOVÁ KANALIZACE KG
- > JEDNOTNÁ KANALIZACE KG
- > SPLAŠKOVÁ KANALIZACE HT VEDENA VE ZDIVU
- > SPLAŠKOVÁ KANALIZACE HT VEDENA POD STROPEM V PODHLEDU
- DRENÁŽNÍ TYČOVÉ POTRUBÍ DN 100

LEGENDA MÍSTNOSTÍ 2NP

| Č.M. | Název místnosti | Plocha (m2) |
|------|-----------------|-------------|
| 201a | Schodiště       | 9,42        |
| 201b | Schodiště       | 1,79        |
| 202  | Chodba          | 14,13       |
| 203  | Pokoj           | 15,40       |
| 204  | Pokoj           | 18,32       |
| 205  | Ložnice         | 17,42       |
| 206  | Pracovna        | 11,83       |
| 207  | Obývací pokoj   | 21,37       |
| 208  | Kuchyň          | 16,79       |
| 209  | WC              | 2,00        |
| 210  | Koupelna        | 7,75        |
| 212  | Chodba          | 1,06        |
|      |                 | 137,27 m²   |

vypracoval: Bc. Pavel Moravec  
kreslil: Bc. Pavel Moravec  
zodp. projektant: Ing. Jan Šlechta

stupeň: výběr zhotovitele  
datum: 12/2024  
formáty A4: 2  
č. zakázky: 20 037



kraj: Vysočina okres: Pelhřimov investor: Městys Lukavec, náměstí Sv. Václava 67, 394 26 Lukavec

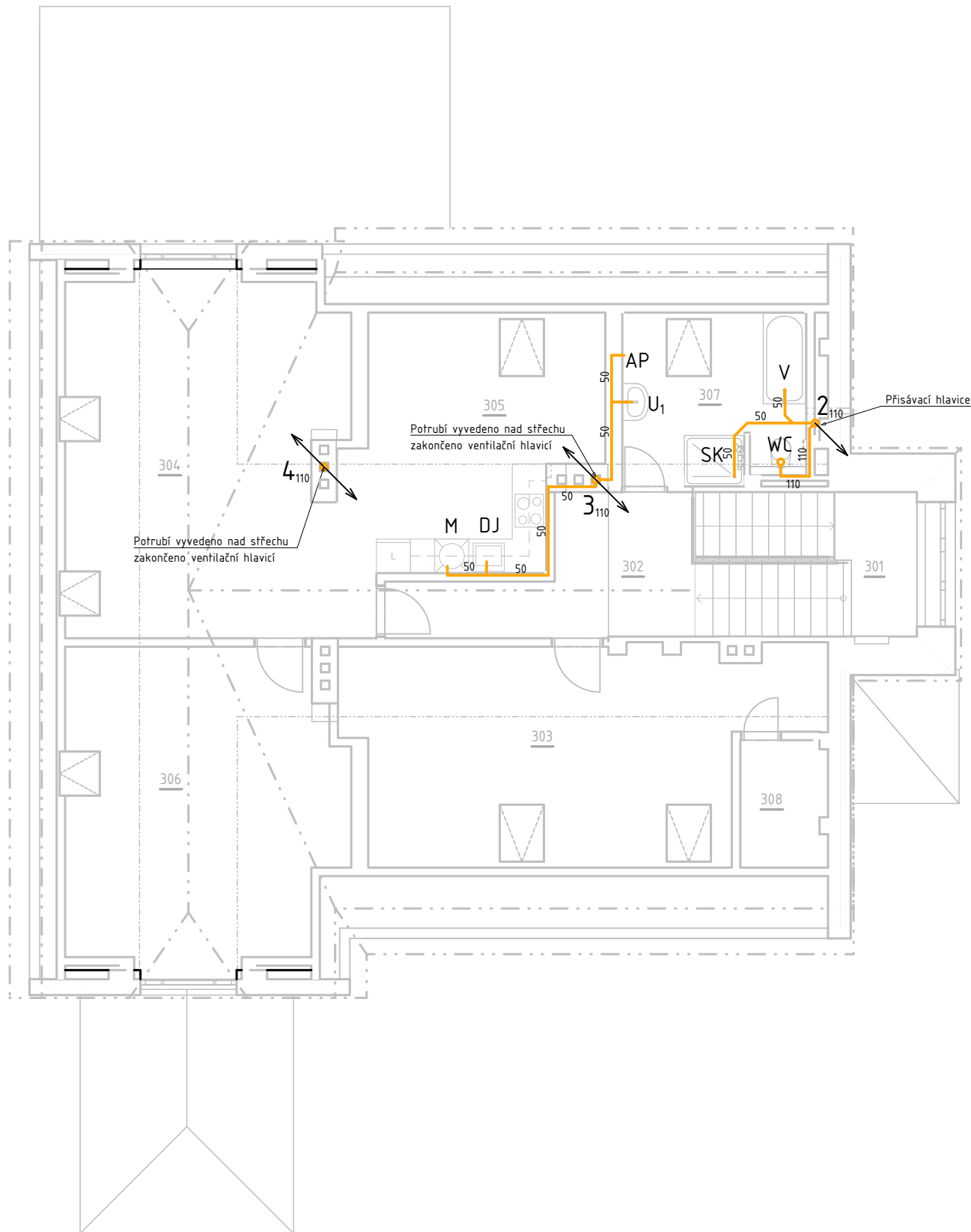
akce: PŘÍSTAVBA A STAVEBNÍ ÚPRAVY OBJEKTU  
č.p. 174 v k.ú. Lukavec u Pacova

č.paré:

výkres: PŮDORYS 2NP - SCHÉMA ROZVODŮ KANALIZACE

1:100  
měřítko:

D.1.4.b3  
č.výkresu:



LEGENDA ZAŘIZOVAČÍCH PŘEDMĚTŮ:

- U<sub>1</sub> UMYVADLO KERAMICKÉ 65cm  
BATERIE PÁKOVÁ STOJÁNKOVÁ (výška horní hrany 850mm)
- U<sub>2</sub> UMYVADLO KERAMICKÉ 53cm  
BATERIE PÁKOVÁ STOJÁNKOVÁ (výška horní hrany 850mm)
- U<sub>3</sub> UMYVADLO ROHOVÉ ZDRAVOTNÍ BEZ PŘEPADU  
BATERIE PÁKOVÁ STOJÁNKOVÁ (výška horní hrany 800mm)
- U<sub>4</sub> UMÝVÁTKO KERAMICKÉ 45cm  
BATERIE PÁKOVÁ STOJÁNKOVÁ (výška horní hrany 850mm)
- WC WC ZÁVĚSNÉ (výška horní hrany 400mm)
- WCi WC ZÁVĚSNÉ S PRODLOUŽENOU DÉLKOU 70cm (výška horní hrany 460mm)
- P PISOÁR KERAMICKÝ SE SENZOREM (výška přední hrany 650mm)
- VL ZÁVĚSNÁ VÝLEVKA S PLASTOVOU MŘÍŽKOU, BATERIE NÁSTĚNNÁ PÁKOVÁ
- V VANA ROVNÁ 1600x600
- SK SPRCHOVÝ KOUT S NÍŽKOU VANIČKOU
- DU DVOUDÍLNÝ DŘEZ/UMYVADLO, BATERIE PÁKOVÁ STOJÁNKOVÁ
- M MYČKA NÁDOBÍ
- AP AUTOMATICKÁ PRAČKA
- AU AUTOKLÁV/STERILIZÁTOR
- RJ REKUPERAČNÍ JEDNOTKA
- NZ NEPŘÍMOOHŘÍVANÝ ZÁSOBNÍK TV 352 l
- VN VYROVNÁVACÍ NÁDRŽ 265 l
- EN<sub>1</sub> EXPANZNÍ NÁDOBA 18 l
- EN<sub>2</sub> EXPANZNÍ NÁDOBA 25 l
- VP PODLAHOVÁ VPUSŤ DN 50

LEGENDA:

- DEŠŤOVÁ KANALIZACE KG
- JEDNOTNÁ KANALIZACE KG
- SPLAŠKOVÁ KANALIZACE HT VEDENA VE ZDIVU
- SPLAŠKOVÁ KANALIZACE HT VEDENA POD STROPEM V PODHLEDU
- DRENÁŽNÍ TYČOVÉ POTRUBÍ DN 100

DSP LEGENDA MÍSTNOSTÍ 3NP

| Č.M. | Název místnosti | Plocha (m2) |
|------|-----------------|-------------|
| 301  | Schodiště       | 10,58       |
| 302  | Chodba          | 8,77        |
| 303  | Pokoj           | 24,07       |
| 304  | Obývací pokoj   | 31,32       |
| 305  | Kuchyň          | 18,48       |
| 306  | Ložnice         | 23,88       |
| 307  | Koupelna+WC     | 6,69        |
| 308  | Komora          | 3,40        |
|      |                 | 127,18 m²   |

vypracoval: Bc. Pavel Moravec  
kreslil: Bc. Pavel Moravec  
zodp. projektant: Ing. Jan Šlechta

stupeň: výběr zhotovitele  
datum: 12/2024  
formáty A4: 2  
č. zakázky: 20 037



kraj: Vysočina okres: Pelhřimov investor: Městys Lukavec, náměstí Sv. Václava 67, 394 26 Lukavec

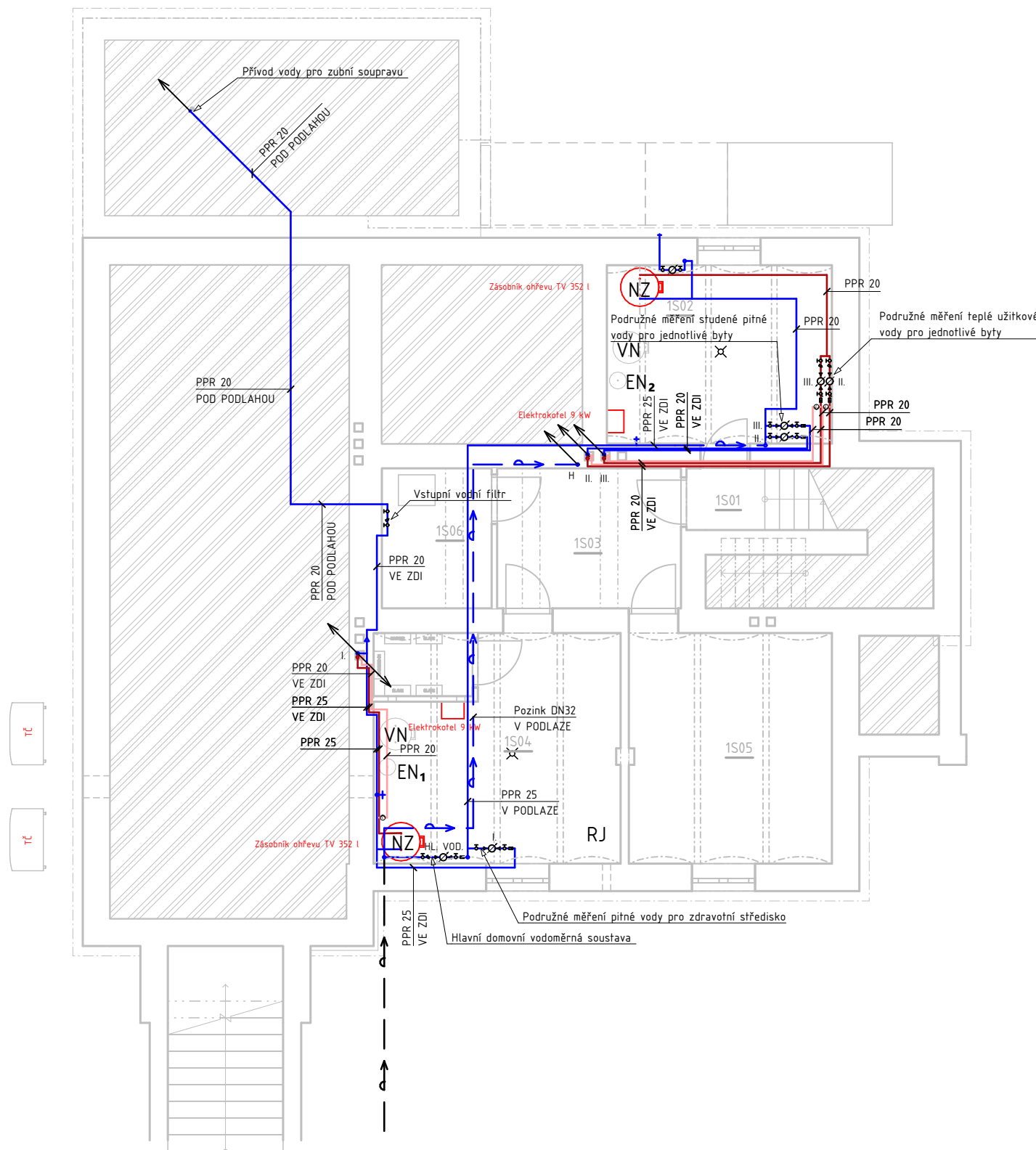
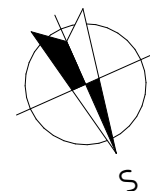
akce: PŘÍSTAVBA A STAVEBNÍ ÚPRAVY OBJEKTU  
č.p. 174 v k.ú. Lukavec u Pacova

č.paré:

výkres: PŮDORYS 3NP - SCHÉMA ROZVODŮ KANALIZACE

1:100  
měřítko:

D.1.4.b4  
č.výkresu:



LEGENDA ZAŘIZOVACÍCH PŘEDMĚTŮ:

- U<sub>1</sub> UMYVADLO KERAMICKÉ 65cm  
BATERIE PÁKOVÁ STOJÁNKOVÁ (výška horní hrany 850mm)  
U<sub>2</sub> UMYVADLO KERAMICKÉ 53cm  
BATERIE PÁKOVÁ STOJÁNKOVÁ (výška horní hrany 850mm)  
U<sub>3</sub> UMYVADLO ROHOVÉ ZDRAVOTNÍ BEZ PŘEPADU  
BATERIE PÁKOVÁ STOJÁNKOVÁ (výška horní hrany 800mm)  
U<sub>4</sub> UMÝVÁTKO KERAMICKÉ 45cm  
BATERIE PÁKOVÁ STOJÁNKOVÁ (výška horní hrany 850mm)  
WC WC ZÁVĚSNÉ (výška horní hrany 400mm)  
WC<sub>i</sub> WC ZÁVĚSNÉ S PRODLOUŽENOU DÉLKOU 70cm (výška horní hrany 460mm)  
P PISOÁR KERAMICKÝ SE SENZOREM (výška přední hrany 650mm)  
VL ZÁVĚSNÁ VÝLEVKA S PLASTOVOU MŘÍŽKOU, BATERIE NÁSTĚNNÁ PÁKOVÁ  
V VANA ROVNÁ 1600x600  
SK SPRCHOVÝ KOUT S NÍŽKOU VANIČKOU  
DU DVOUDÍLNÝ DŘEZ/UMYVADLO, BATERIE PÁKOVÁ STOJÁNKOVÁ  
M MYČKA NÁDOBÍ  
AP AUTOMATICKÁ PRAČKA  
AU AUTOKLÁV/STERILIZÁTOR  
RJ REKUPERAČNÍ JEDNOTKA  
NZ NEPŘÍMOOHŘÍVANÝ ZÁSOBNÍK TV 352 l  
VN VYROVNÁVAČÍ NÁDRŽ 265 l  
EN<sub>1</sub> EXPANZNÍ NÁDOBA 18l  
EN<sub>2</sub> EXPANZNÍ NÁDOBA 25l

LEGENDA:

- PŘÍVOD VNITŘNÍHO VODOVU - PITNÁ VODA  
— PŘÍVOD VNITŘNÍHO VODOVU - UŽITKOVÁ VODA  
- - - ROZVODY STUDENÉ PITNÉ VODY  
- - - ROZVODY STUDENÉ UŽITKOVÉ VODY  
- - - ROZVODY TEPLÉ VODY  
- - - ROZVODY CÍRKULACE TEPLÉ VODY

LEGENDA MÍSTNOSTÍ 1S

| Č.M. | Název místnosti                      | Plocha (m <sup>2</sup> ) |
|------|--------------------------------------|--------------------------|
| 1S01 | Schodiště                            | 3,35                     |
| 1S02 | Technická místnost - byty            | 13,64                    |
| 1S03 | Chodba                               | 8,54                     |
| 1S04 | Technická místnost - středisko       | 16,84                    |
| 1S05 | Sklad zdrav. zař. a nebezpeč. odpadu | 15,86                    |
| 1S06 | Tech. míst. stomatolog               | 5,10                     |
| 1S07 | Baterie FVE                          | 2,07                     |
|      |                                      | 65,40 m <sup>2</sup>     |

vypracoval: Bc. Pavel Moravec  
kreslil: Bc. Pavel Moravec  
zodp. projektant: Ing. Jan Šlechta

stupeň: výběr zhotovitele  
datum: 12/2024  
formáty A4: 2  
č. zakázky: 20 037



kraj: Vysočina okres: Pelhřimov investor: Městys Lukavec, náměstí Sv. Václava 67, 394 26 Lukavec

akce: PŘÍSTAVBA A STAVEBNÍ ÚPRAVY OBJEKTU  
č.p. 174 v k.ú. Lukavec u Pacova

č.paré:

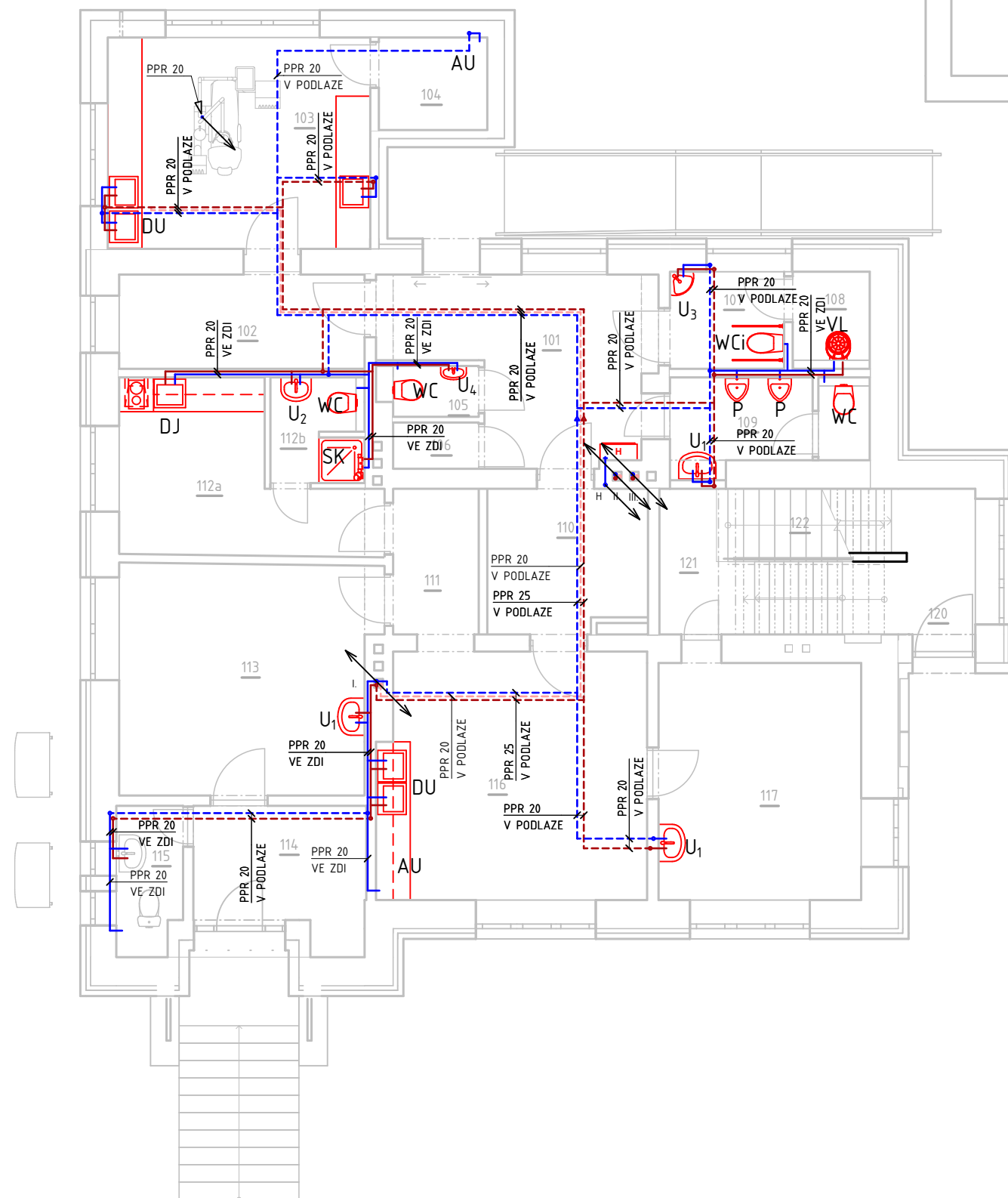
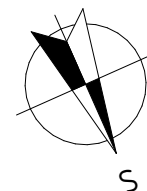
výkres: PŮDORYS 1S - SCHÉMA ROZVODŮ VODY

1:100

měřítko:

D.1.4.b5

č.výkresu:



#### LEGENDA ZAŘIZOVACÍCH PŘEDMĚTŮ:

|                 |  |
|-----------------|--|
| U <sub>1</sub>  | UMYVADLO KERAMICKÉ 65cm<br>BATERIE PÁKOVÁ STOJÁNKOVÁ (výška horní hrany 850mm)               |
| U <sub>2</sub>  | UMYVADLO KERAMICKÉ 53cm<br>BATERIE PÁKOVÁ STOJÁNKOVÁ (výška horní hrany 850mm)               |
| U <sub>3</sub>  | UMYVADLO ROHOVÉ ZDRAVOTNÍ BEZ PŘEPADU<br>BATERIE PÁKOVÁ STOJÁNKOVÁ (výška horní hrany 800mm) |
| U <sub>4</sub>  | UMÝVÁTKO KERAMICKÉ 45cm<br>BATERIE PÁKOVÁ STOJÁNKOVÁ (výška horní hrany 850mm)               |
| WC              | WC ZÁVĚSNÉ (výška horní hrany 400mm)   |
| WCi             | WC ZÁVĚSNÉ S PRODLOUŽENOU DÉLKOU 70cm (výška horní hrany 460mm)                              |
| P               | PISOÁR KERAMICKÝ SE SENZOREM (výška přední hrany 650mm)                                      |
| VL              | ZÁVĚSNÁ VÝLEVKA S PLASTOVOU MŘÍŽKOU, BATERIE NÁSTĚNNÁ PÁKOVÁ                                 |
| V               | VANA ROVNÁ 1600x600  |
| SK              | SPRCHOVÝ KOUT S NÍŽKOU VANIČKOU  |
| DU              | DVOUDÍLNÝ DŘEZ/UMYVADLO, BATERIE PÁKOVÁ STOJÁNKOVÁ   |
| M               | MYČKA NÁDOBÍ   |
| AP              | AUTOMATICKÁ PRAČKA   |
| AU              | AUTOKLÁV/STERILIZÁTOR  |
| RJ              | REKUPERAČNÍ JEDNOTKA   |
| NZ              | NEPŘÍMOOHŘÍVANÝ ZÁSOBNÍK TV 352 l  |
| VN              | VYROVNÁVACÍ NÁDRŽ 265 l  |
| EN <sub>1</sub> | EXPANZNÍ NÁDOBA 18l  |
| EN <sub>2</sub> | EXPANZNÍ NÁDOBA 25l  |

#### LEGENDA:

|  |   |
|--|---|
|  | PŘÍVOD VNITŘNÍHO VODOVU - PITNÁ VODA    |
|  | PŘÍVOD VNITŘNÍHO VODOVU - UŽITKOVÁ VODA |
|  | ROZVODY STUDENÉ PITNÉ VODY              |
|  | ROZVODY STUDENÉ UŽITKOVÉ VODY           |
|  | ROZVODY TEPLÉ VODY                      |
|  | ROZVODY CÍRKULACE TEPLÉ VODY            |

#### LEGENDA MÍSTNOSTÍ 1NP

| Č.M. | Název místnosti                   | Plocha (m <sup>2</sup> ) |
|------|-----------------------------------|--------------------------|
| 101  | Chodba                            | 13,35                    |
| 102  | Čekárna pro ordinaci zubního lék. | 7,44                     |
| 103  | Vyšetřovna                        | 17,02                    |
| 104  | Šatna                             | 3,08                     |
| 105  | WC zaměstnanci                    | 1,52                     |
| 106  | Špinavé prádlo                    | 1,22                     |
| 107  | WC ženy + Invalid.                | 3,42                     |
| 108  | Úklid                             | 2,27                     |
| 109  | WC muži                           | 5,34                     |
| 110  | nakárna                           | 7,18                     |
| 111  | Chodba                            | 3,83                     |
| 112a | Šatna pro ordinaci prakt. lék.    | 10,41                    |
| 112b | Koupelna+WC pro prakt. lék.       | 2,97                     |
| 113  | Fyzioterapeut                     | 17,85                    |
| 114  | Chodba, čekárna                   | 6,83                     |
| 115  | WC klienti                        | 2,93                     |
| 116  | Přípravná                         | 20,49                    |
| 117  | Vyšetřovna                        | 15,01                    |
| 120  | Zádvěří                           | 5,13                     |
| 121  | Chodba                            | 3,40                     |
| 122  | Schodiště                         | 4,58                     |
|      |                                   | 155,26 m <sup>2</sup>    |

vypracoval: Bc. Pavel Moravec  
kreslil: Bc. Pavel Moravec  
zodp. projektant: Ing. Jan Šlechta

stupeň: výběr zhotovitele  
datum: 12/2024  
formáty A4: 2  
č. zakázky: 20 037



kraj: Vysočina okres: Pelhřimov investor: Městys Lukavec, náměstí Sv. Václava 67, 394 26 Lukavec

akce: PŘÍSTAVBA A STAVEBNÍ ÚPRAVY OBJEKTU  
č.p. 174 v k.ú. Lukavec u Pacova

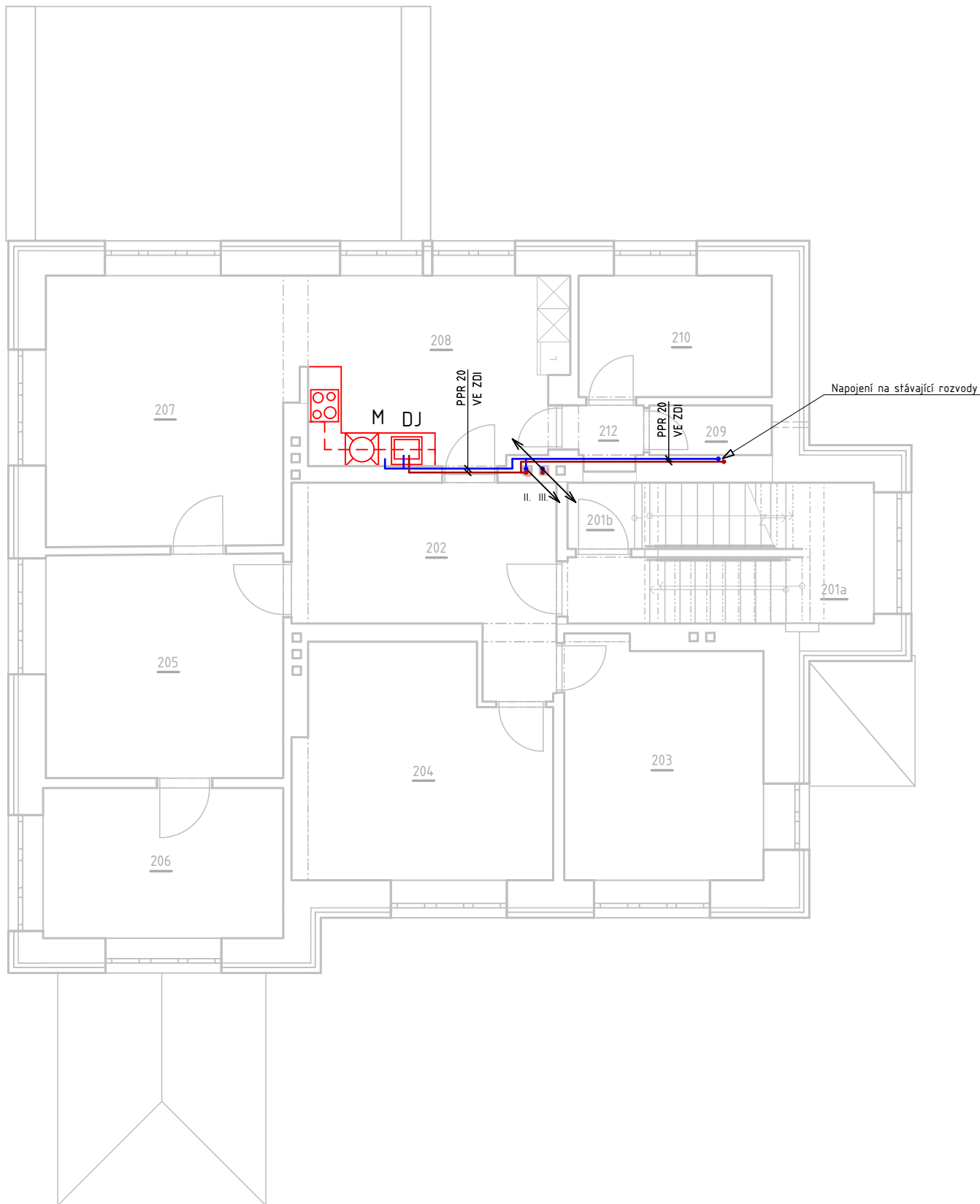
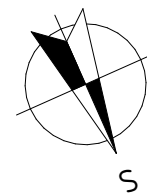
č.paré:

výkres: PŮDORYS 1NP - SCHÉMA ROZVODŮ VODY

1:100  
měřítko:

D.1.4.b6  
č.výkresu:





LEGENDA ZAŘIZOVACÍCH PŘEDMĚTŮ:

|                 |  |
|-----------------|--|
| U <sub>1</sub>  | UMYVADLO KERAMICKÉ 65cm<br>BATERIE PÁKOVÁ STOJÁNKOVÁ (výška horní hrany 850mm)               |
| U <sub>2</sub>  | UMYVADLO KERAMICKÉ 53cm<br>BATERIE PÁKOVÁ STOJÁNKOVÁ (výška horní hrany 850mm)               |
| U <sub>3</sub>  | UMYVADLO ROHOVÉ ZDRAVOTNÍ BEZ PŘEPADU<br>BATERIE PÁKOVÁ STOJÁNKOVÁ (výška horní hrany 800mm) |
| U <sub>4</sub>  | UMÝVÁTKO KERAMICKÉ 45cm<br>BATERIE PÁKOVÁ STOJÁNKOVÁ (výška horní hrany 850mm)               |
| WC              | WC ZÁVĚSNÉ (výška horní hrany 400mm)   |
| WCi             | WC ZÁVĚSNÉ S PRODLOUŽENOU DÉLKOU 70cm (výška horní hrany 460mm)                              |
| P               | PISOÁR KERAMICKÝ SE SENZOREM (výška přední hrany 650mm)                                      |
| VL              | ZÁVĚSNÁ VÝLEVKA S PLASTOVOU MŘÍŽKOU, BATERIE NÁSTĚNNÁ PÁKOVÁ                                 |
| V               | VANA ROVNÁ 1600x600  |
| SK              | SPRCHOVÝ KOUT S NÍŽKOU VANIČKOU  |
| DU              | DVOUDÍLNÝ DŘEZ/UMYVADLO, BATERIE PÁKOVÁ STOJÁNKOVÁ   |
| M               | MYČKA NÁDOBÍ   |
| AP              | AUTOMATICKÁ PRAČKA   |
| AU              | AUTOKLÁV/STERILIZÁTOR  |
| RJ              | REKUPERAČNÍ JEDNOTKA   |
| NZ              | NEPŘÍMOOHŘÍVANÝ ZÁSOBNÍK TV 352 l  |
| VN              | VYROVNÁVACÍ NÁDRŽ 265 l  |
| EN <sub>1</sub> | EXPANZNÍ NÁDOBA 18l  |
| EN <sub>2</sub> | EXPANZNÍ NÁDOBA 25l  |

LEGENDA:

|  |   |
|--|---|
|  | PŘÍVOD VNITŘNÍHO VODOVU - PITNÁ VODA    |
|  | PŘÍVOD VNITŘNÍHO VODOVU - UŽITKOVÁ VODA |
|  | ROZVODY STUDENÉ PITNÉ VODY              |
|  | ROZVODY STUDENÉ UŽITKOVÉ VODY           |
|  | ROZVODY TEPLÉ VODY                      |
|  | ROZVODY CÍRKULACE TEPLÉ VODY            |

LEGENDA MÍSTNOSTÍ 2NP

| Č.M. | Název místnosti | Plocha (m2) |
|------|-----------------|-------------|
| 201a | Schodiště       | 9,42        |
| 201b | Schodiště       | 1,79        |
| 202  | Chodba          | 14,13       |
| 203  | Pokoj           | 15,40       |
| 204  | Pokoj           | 18,32       |
| 205  | Ložnice         | 17,42       |
| 206  | Pracovna        | 11,83       |
| 207  | Obývací pokoj   | 21,37       |
| 208  | Kuchyň          | 16,79       |
| 209  | WC              | 2,00        |
| 210  | Koupelna        | 7,75        |
| 212  | Chodba          | 1,06        |
|      |                 | 137,27 m²   |

vypracoval: Bc. Pavel Moravec  
kreslil: Bc. Pavel Moravec  
zodp. projektant: Ing. Jan Šlechta

stupeň: výběr zhotovitele  
datum: 12/2024  
formáty A4: 2  
č. zakázky: 20 037



kraj: Vysočina okres: Pelhřimov investor: Městys Lukavec, náměstí Sv. Václava 67, 394 26 Lukavec

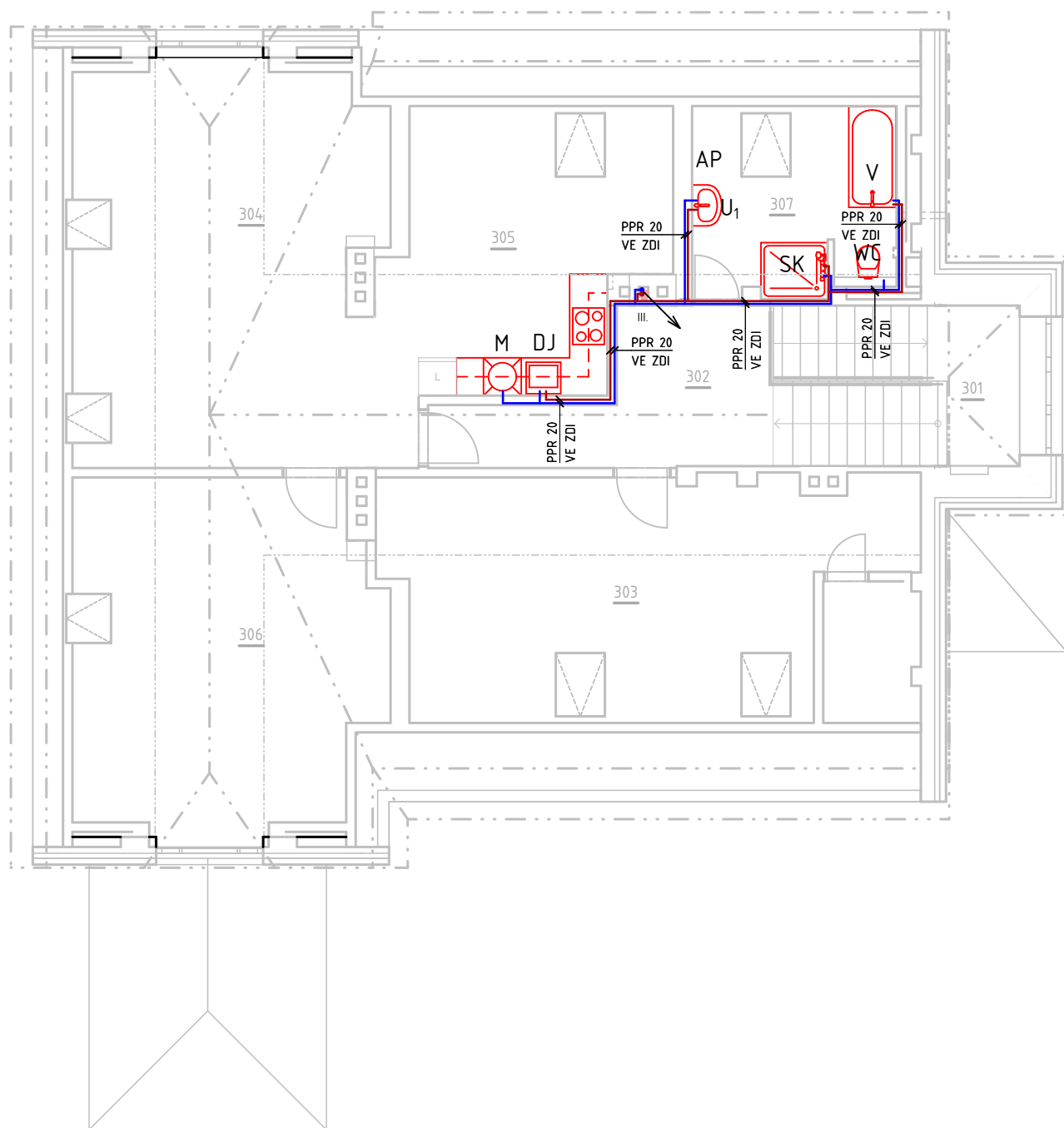
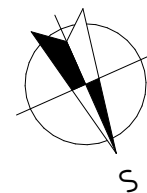
akce: PŘÍSTAVBA A STAVEBNÍ ÚPRAVY OBJEKTU  
č.p. 174 v k.ú. Lukavec u Pacova

č.paré:

výkres: PŮDORYS 2NP - SCHÉMA ROZVODŮ VODY

1:100  
měřítko:

D.1.4.b7  
č.výkresu:



#### LEGENDA ZAŘIZOVACÍCH PŘEDMĚTŮ:

|                 |  |
|-----------------|--|
| U <sub>1</sub>  | UMÝVADLO KERAMICKÉ 65cm<br>BATERIE PÁKOVÁ STOJÁNKOVÁ (výška horní hrany 850mm)               |
| U <sub>2</sub>  | UMÝVADLO KERAMICKÉ 53cm<br>BATERIE PÁKOVÁ STOJÁNKOVÁ (výška horní hrany 850mm)               |
| U <sub>3</sub>  | UMÝVADLO ROHOVÉ ZDRAVOTNÍ BEZ PŘEPADU<br>BATERIE PÁKOVÁ STOJÁNKOVÁ (výška horní hrany 800mm) |
| U <sub>4</sub>  | UMÝVÁTKO KERAMICKÉ 45cm<br>BATERIE PÁKOVÁ STOJÁNKOVÁ (výška horní hrany 850mm)               |
| WC              | WC ZÁVĚSNÉ (výška horní hrany 400mm)   |
| WCi             | WC ZÁVĚSNÉ S PRODLOUŽENOU DÉLKOU 70cm (výška horní hrany 460mm)                              |
| P               | PISOÁR KERAMICKÝ SE SENZOREM (výška přední hrany 650mm)                                      |
| VL              | ZÁVĚSNÁ VÝLEVKA S PLASTOVOU MŘÍŽKOU, BATERIE NÁSTĚNNÁ PÁKOVÁ                                 |
| V               | VANA ROVNÁ 1600x600  |
| SK              | SPRCHOVÝ KOUT S NÍŽKOU VANIČKOU  |
| DU              | DVOUDÍLNÝ DŘEZ/UMYVADLO, BATERIE PÁKOVÁ STOJÁNKOVÁ   |
| M               | MYČKA NÁDOBÍ   |
| AP              | AUTOMATICKÁ PRAČKA   |
| AU              | AUTOKLÁV/STERILIZÁTOR  |
| RJ              | REKUPERAČNÍ JEDNOTKA   |
| NZ              | NEPŘÍMOOHŘÍVANÝ ZÁSOBNÍK TV 352 l  |
| VN              | VYROVNÁVACÍ NÁDRŽ 265 l  |
| EN <sub>1</sub> | EXPANZNÍ NÁDOBA 18l  |
| EN <sub>2</sub> | EXPANZNÍ NÁDOBA 25l  |

#### LEGENDA:

|  |   |
|--|---|
|  | PŘÍVOD VNITŘNÍHO VODOVU - PITNÁ VODA    |
|  | PŘÍVOD VNITŘNÍHO VODOVU - UŽITKOVÁ VODA |
|  | ROZVODY STUDENÉ PITNÉ VODY              |
|  | ROZVODY STUDENÉ UŽITKOVÉ VODY           |
|  | ROZVODY TEPLÉ VODY                      |
|  | ROZVODY CÍRKULACE TEPLÉ VODY            |

#### DSP LEGENDA MÍSTNOSTÍ 3NP

| Č.M. | Název místnosti | Plocha (m2) |
|------|-----------------|-------------|
| 301  | Schodiště       | 10,58       |
| 302  | Chodba          | 8,77        |
| 303  | Pokoj           | 24,07       |
| 304  | Obývací pokoj   | 31,32       |
| 305  | Kuchyně         | 18,48       |
| 306  | Ložnice         | 23,88       |
| 307  | Koupelna+WC     | 6,69        |
| 308  | Komora          | 3,40        |
|      |                 | 127,18 m²   |

vypracoval: Bc. Pavel Moravec  
kreslil: Bc. Pavel Moravec  
zodp. projektant: Ing. Jan Šlechta

stupeň: výběr zhotovitele  
datum: 12/2024  
formáty A4: 2  
č. zakázky: 20 037



kraj: Vysočina okres: Pelhřimov investor: Městys Lukavec, náměstí Sv. Václava 67, 394 26 Lukavec

akce: PŘÍSTAVBA A STAVEBNÍ ÚPRAVY OBJEKTU  
č.p. 174 v k.ú. Lukavec u Pacova

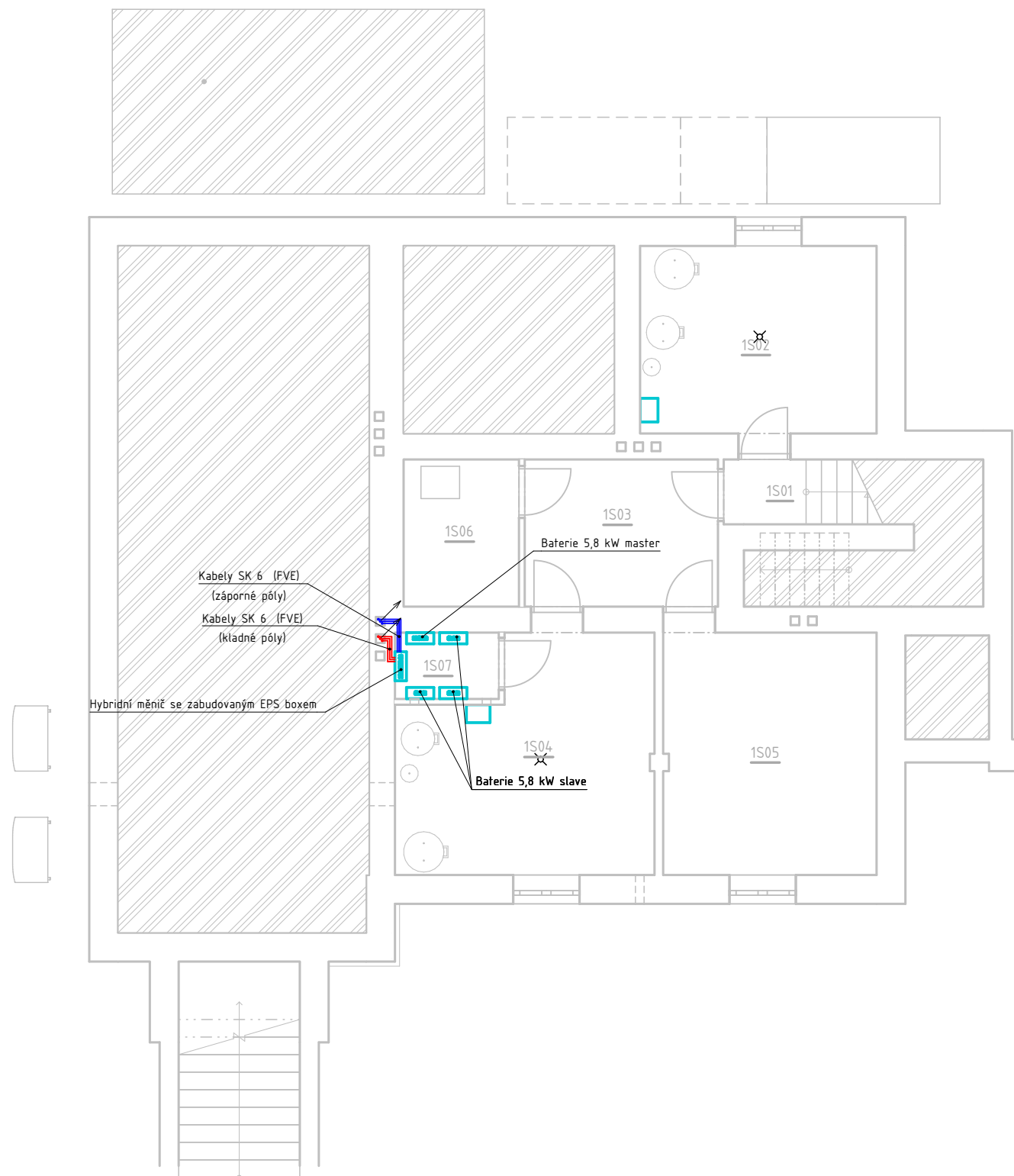
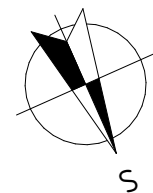
č.paré:

výkres: PŮDORYS 3NP - SCHÉMA ROZVODŮ VODY

1:100  
měřítko:

D.1.4.b8  
č.výkresu:





vypracoval: Ing. Petr David  
kreslil: Bc. Pavel Moravec  
zodp. projektant: Ing. Jan Šlechta

stupeň: výběr zhotovitele  
datum: 12/2024  
formáty A4: 2  
č. zakázky: 20 037



kraj: Vysočina okres: Pelhřimov investor: Městys Lukavec, náměstí Sv. Václava 67, 394 26 Lukavec

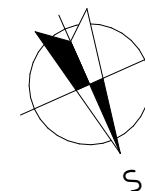
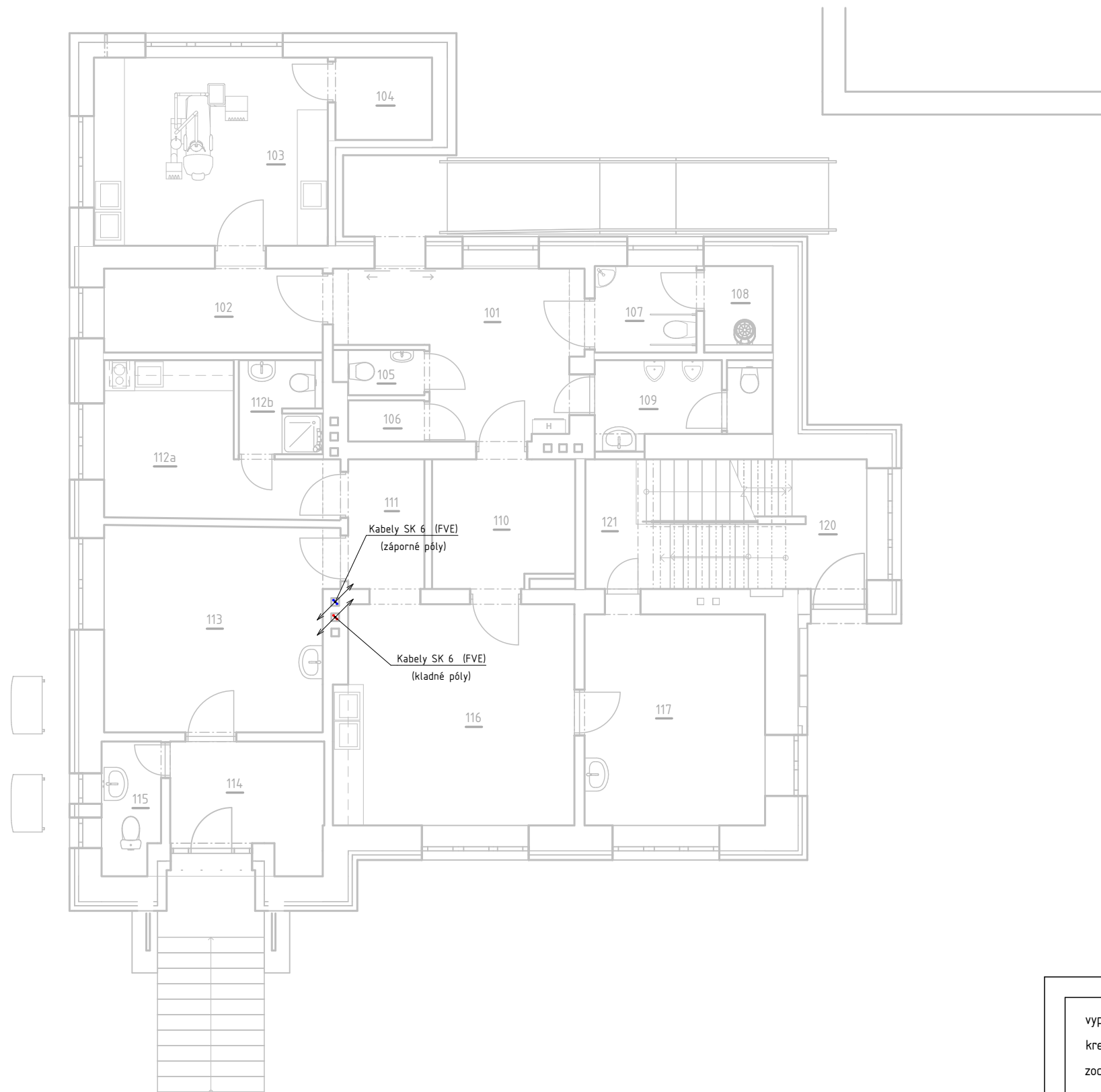
akce: PŘÍSTAVBA A STAVEBNÍ ÚPRAVY OBJEKTU  
č.p. 174 v k.ú. Lukavec u Pacova

č.paré:

výkres: PŮDORYS 1S - SCHÉMA FVE

1:100  
měřítko:

D.1.4.b9  
č.výkresu:



|                   |                   |             |                   |
|-------------------|-------------------|-------------|-------------------|
| vypracoval:       | Ing. Petr David   | stupeň:     | výběr zhotovitele |
| kreslil:          | Bc. Pavel Moravec | datum:      | 12/2024           |
| zodp. projektant: | Ing. Jan Šlechta  | formáty A4: | 2                 |
|                   |                   | č. zakázky  | 20 037            |

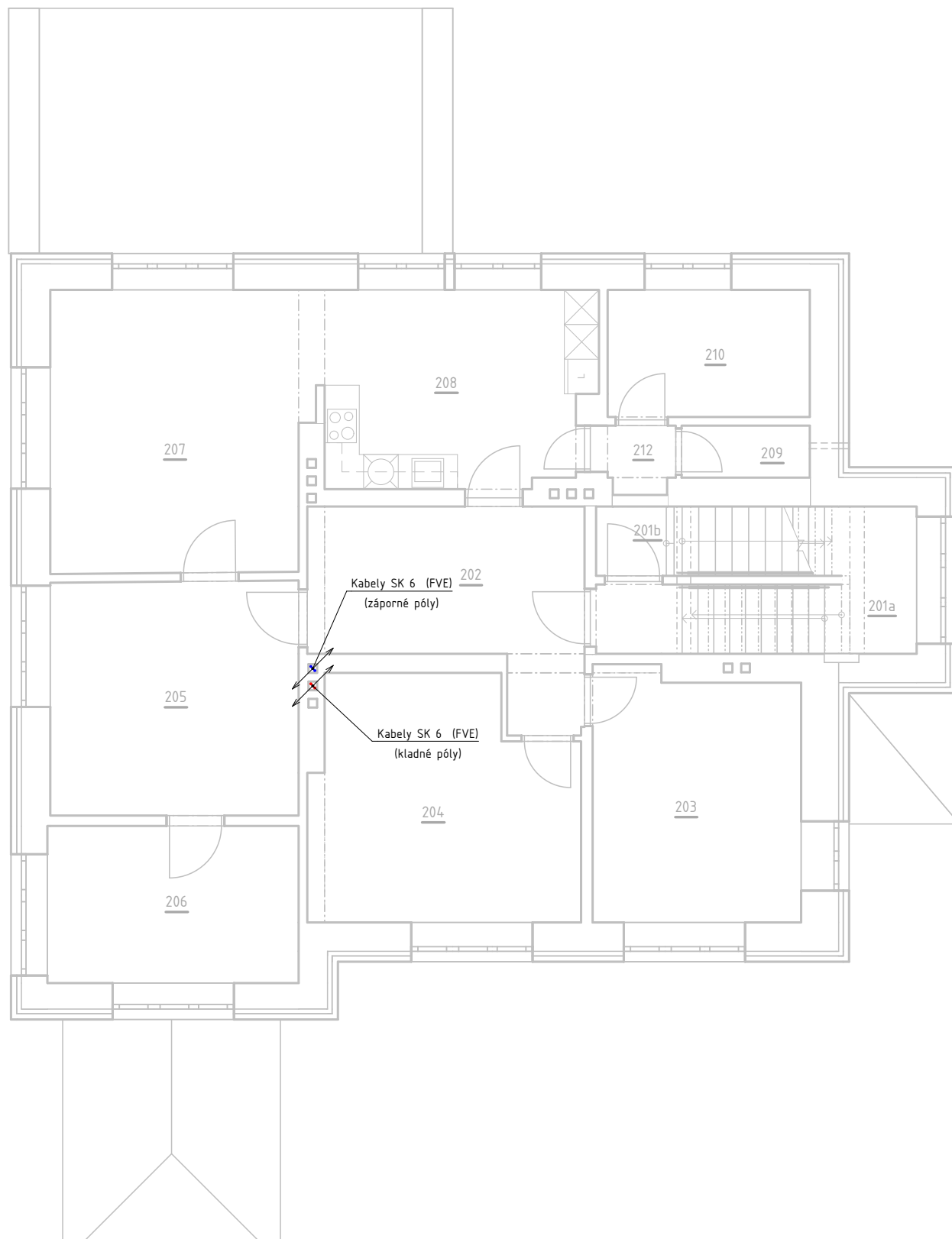
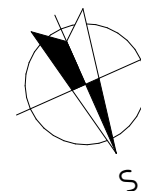


|       |   |        |           |           |  |
|-------|---|--------|-----------|-----------|--|
| kraj: | Vysočina  | okres: | Pelhřimov | investor: | Městys Lukavec, náměstí Sv. Václava 67, 394 26 Lukavec |
| akce: | PŘÍSTAVBA A STAVEBNÍ ÚPRAVY OBJEKTU<br>č.p. 174 v k.ú. Lukavec u Pacova |        |           |           |  |
|       |   |        |           |           | č.paré:  |

výkres: PŮDORYS 1NP - SCHÉMA FVE

1:100  
měřítko:

D.1.4.b10  
č.výkresu:



|                   |                   |             |                   |
|-------------------|-------------------|-------------|-------------------|
| vypracoval:       | Ing. Petr David   | stupeň:     | výběr zhotovitele |
| kreslil:          | Bc. Pavel Moravec | datum:      | 12/2024           |
| zodp. projektant: | Ing. Jan Šlechta  | formáty A4: | 2                 |
|                   |                   | č. zakázky  | 20 037            |

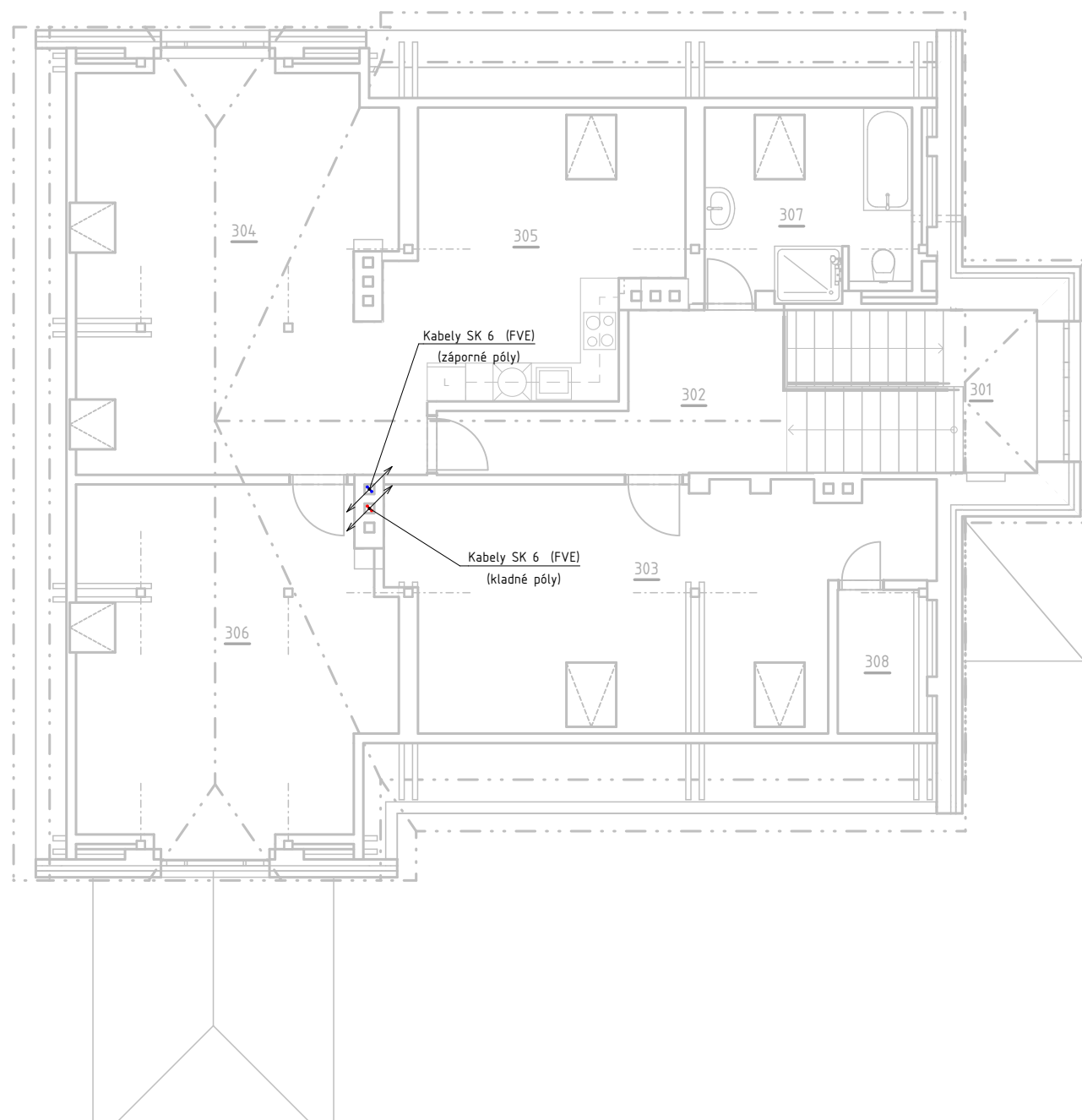
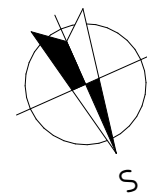


|       |   |        |           |           |  |
|-------|---|--------|-----------|-----------|--|
| kraj: | Vysočina  | okres: | Pelhřimov | investor: | Městys Lukavec, náměstí Sv. Václava 67, 394 26 Lukavec |
| akce: | PŘÍSTAVBA A STAVEBNÍ ÚPRAVY OBJEKTU<br>č.p. 174 v k.ú. Lukavec u Pacova |        |           |           |  |
|       |   |        |           |           | č.paré:  |

výkres: PŮDORYS 2NP - SCHÉMA FVE

1:100  
měřítko:

D.1.4.b11  
č.výkresu:



|                   |                   |             |                   |
|-------------------|-------------------|-------------|-------------------|
| vypracoval:       | Ing. Petr David   | stupeň:     | výběr zhotovitele |
| kreslil:          | Bc. Pavel Moravec | datum:      | 12/2024           |
| zodp. projektant: | Ing. Jan Šlechta  | formáty A4: | 2                 |
|                   |                   | č. zakázky  | 20 037            |



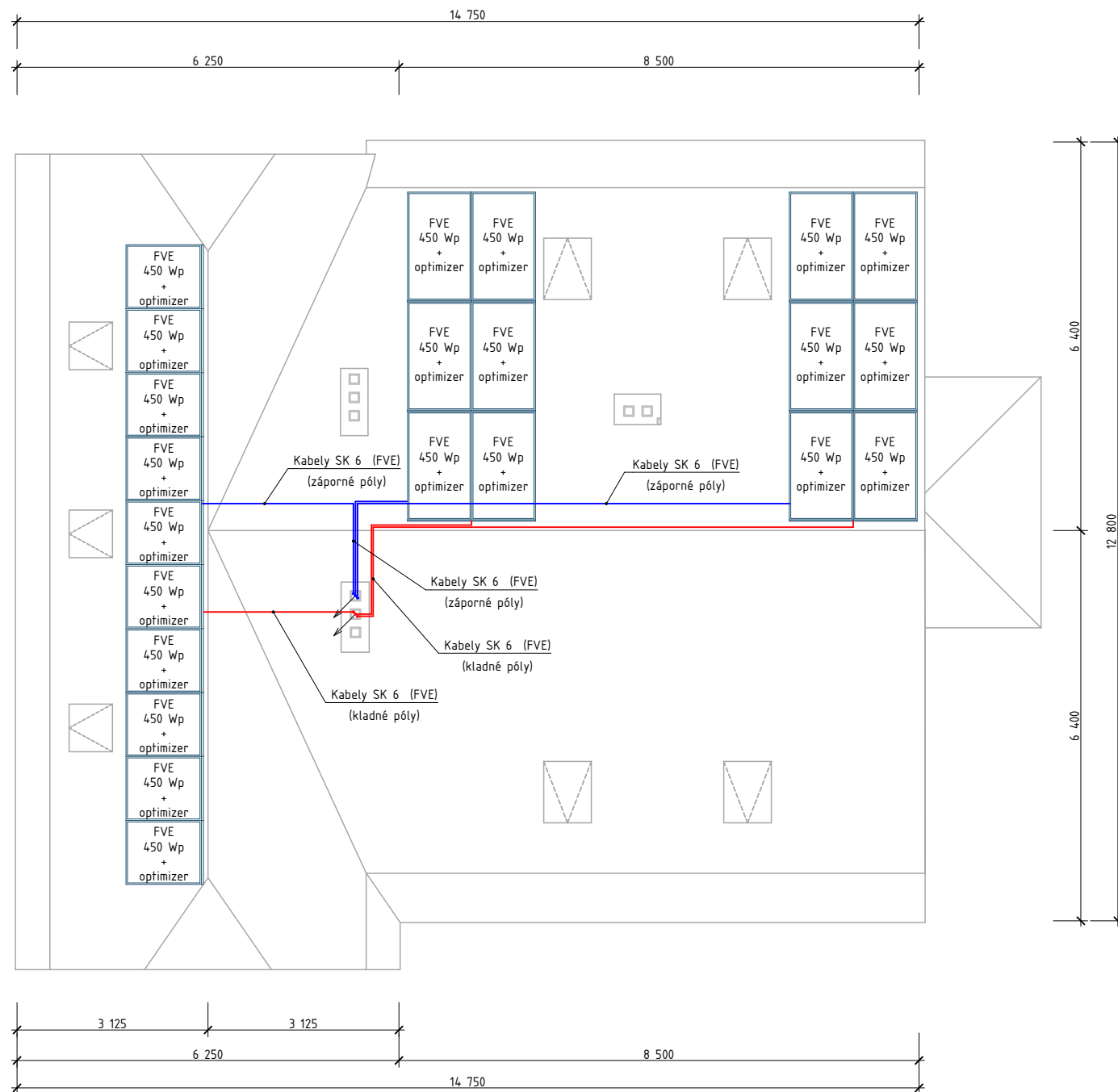
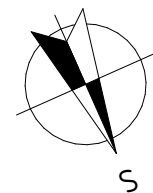
|       |   |        |           |           |  |
|-------|---|--------|-----------|-----------|--|
| kraj: | Vysočina  | okres: | Pelhřimov | investor: | Městys Lukavec, náměstí Sv. Václava 67, 394 26 Lukavec |
| akce: | PŘÍSTAVBA A STAVEBNÍ ÚPRAVY OBJEKTU<br>č.p. 174 v k.ú. Lukavec u Pacova |        |           |           |  |
|       |   |        |           |           | č.paré:  |

výkres: PŮDORYS 3NP - SCHÉMA FVE

1:100  
měřítko:

D.1.4.b12

č.výkresu:



vypracoval: Ing. Petr David  
kreslil: Bc. Pavel Moravec  
zodp. projektant: Ing. Jan Šlechta

stupeň: 12/2024  
datum: 2  
formáty A4: 2  
č. zakázky: 20 037

výběr zhotovitele



kraj: Vysočina okres: Pelhřimov investor: Městys Lukavec, náměstí Sv. Václava 67, 394 26 Lukavec

akce: PŘÍSTAVBA A STAVEBNÍ ÚPRAVY OBJEKTU  
č.p. 174 v k.ú. Lukavec u Pacova

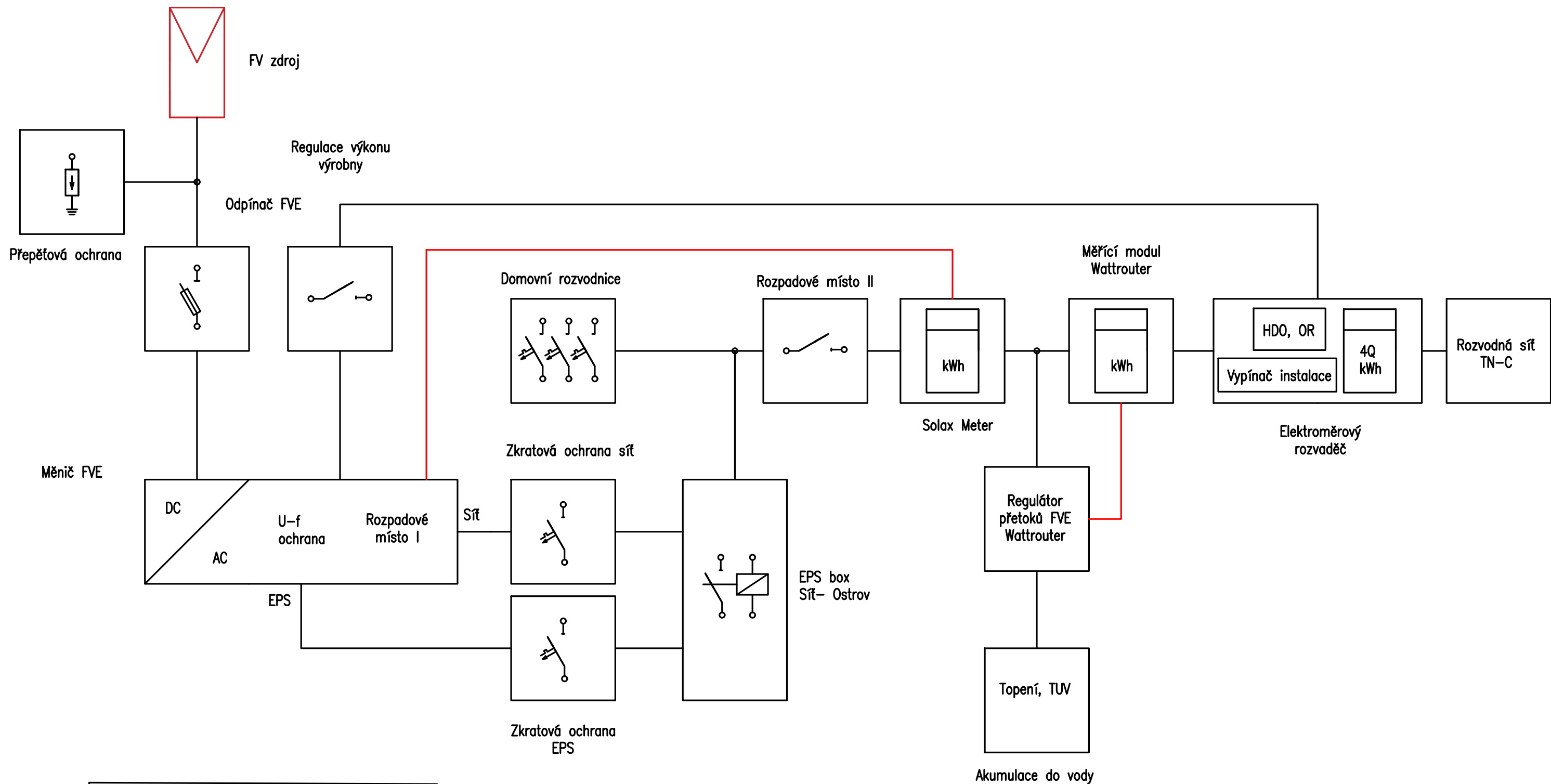
č.paré:

výkres: PŮDORYS STŘECHY - SCHÉMA UMÍSTĚNÍ FVE

1:100  
měřítko:

D.1.4.b13

č.výkresu:



|                                |                |         |
|--------------------------------|----------------|---------|
| Střídač: 1 x                   | X3-10.0-D (G4) | 10.0 kW |
| Jmenovitý výkon střídače:      |                | 10 kW   |
| Počet fází střídače:           |                | 3       |
| Jmenovitý proud střídače:      |                | 14,5 A  |
| Celkový instalovaný výkon FVE: |                | 9,9 kWp |

vypracoval: Ing. Petr David  
kreslil: Ing. Petr David  
zodp. projektant: Ing. Jan Šlechta

stupeň: výběr zhotovitele  
datum: 12/2024  
formáty A4: 2  
č. zakázky: 20 037

**MP**  
Bc. Pavel Moravec  
Tel.: +420 723 000 457  
E-mail: mora.proj@gmail.com

kraj: Vysočina okres: Pelhřimov investor: Městys Lukavec, náměstí Sv. Václava 67, 394 26 Lukavec

akce: PŘÍSTAVBA A STAVEBNÍ ÚPRAVY OBJEKTU  
č.p. 174 v k.ú. Lukavec u Pacova

č.paré:

výkres: JEDNOPÓLOVÉ SCHÉMA FVE

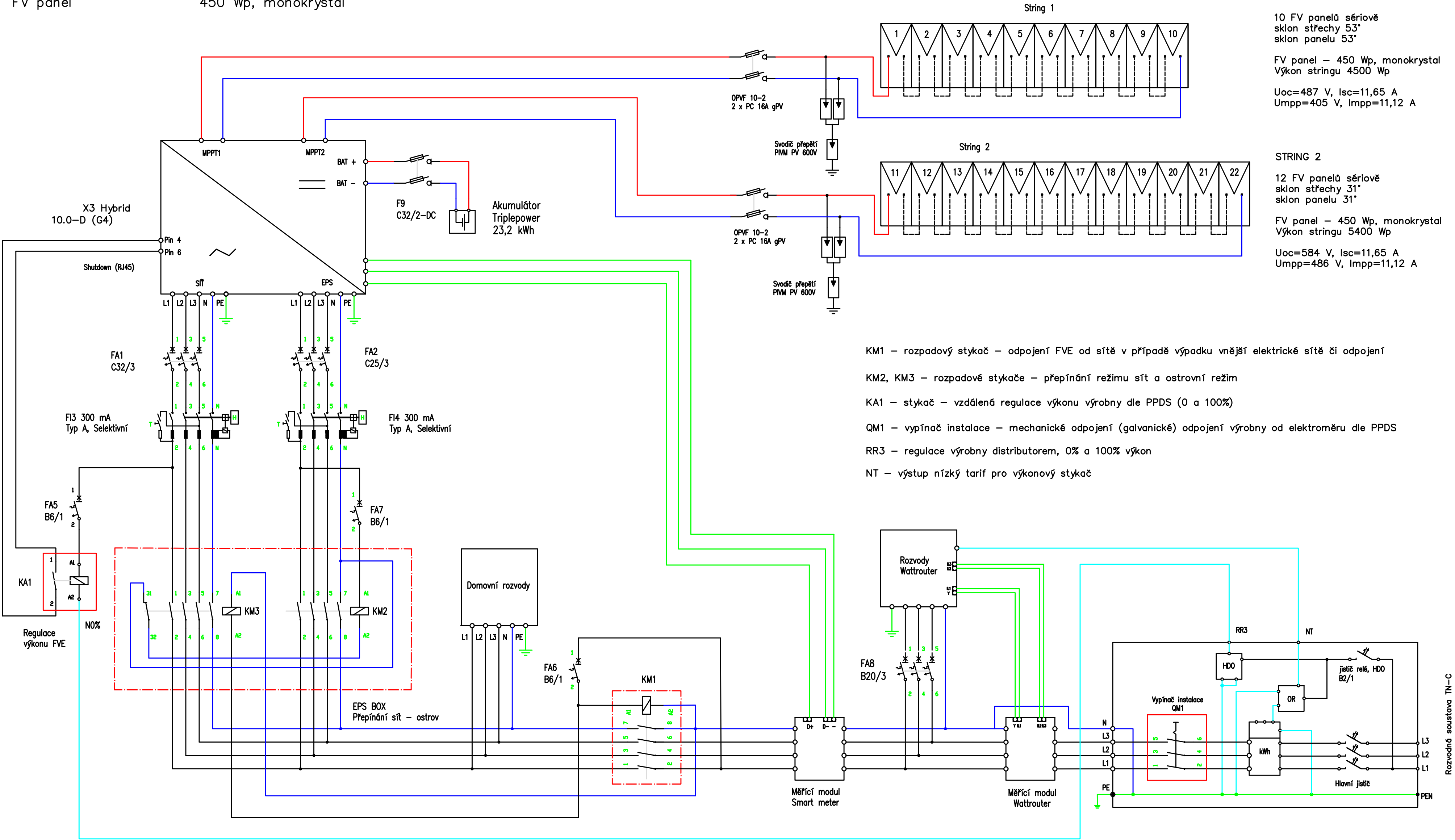
1:0,71  
měřítko:

D.1.4.b14

č.výkresu:



FVE 22 x 450 = 9900 Wp  
FV panel 450 Wp, monokrystal



STRING 1

10 FV panelů sériově  
sklon střechy 53°  
sklon panelu 53°  
FV panel – 450 Wp, monokrystal  
Výkon stringu 4500 Wp  
Uoc=487 V, Isc=11,65 A  
Umpp=405 V, Impp=11,12 A

STRING 2

12 FV panelů sériově  
sklon střechy 31°  
sklon panelu 31°  
FV panel – 450 Wp, monokrystal  
Výkon stringu 5400 Wp  
Uoc=584 V, Isc=11,65 A  
Umpp=486 V, Impp=11,12 A

- KM1 – rozpadový stykač – odpojení FVE od sítě v případě výpadku vnější elektrické sítě či odpojení  
KM2, KM3 – rozpadové stykače – přepínání režimu sítě a ostrovní režim  
KA1 – stykač – vzdálená regulace výkonu výroby dle PPDS (0 a 100%)  
QM1 – vypínač instalace – mechanické odpojení (galvanické) odpojení výroby od elektroměru dle PPDS  
RR3 – regulace výroby distributorem, 0% a 100% výkon  
NT – výstup nízký tarif pro výkonový stykač

|                   |                  |             |                   |
|-------------------|------------------|-------------|-------------------|
| vypracoval:       | Ing. Petr David  | stupeň:     | výběr zhotovitele |
| kreslil:          | Ing. Petr David  | datum:      | 12/2024           |
| zodp. projektant: | Ing. Jan Šlechta | formáty A4: | 6                 |
|                   |                  | č. zakázky  | 20 037            |

kraj: Vysočina okres: Pelhřimov investor: Městys Lukavec, náměstí Sv. Václava 67, 394 26 Lukavec

akce: PŘÍSTAVBA A STAVEBNÍ ÚPRAVY OBJEKTU  
č.p. 174 v k.ú. Lukavec u Pacova

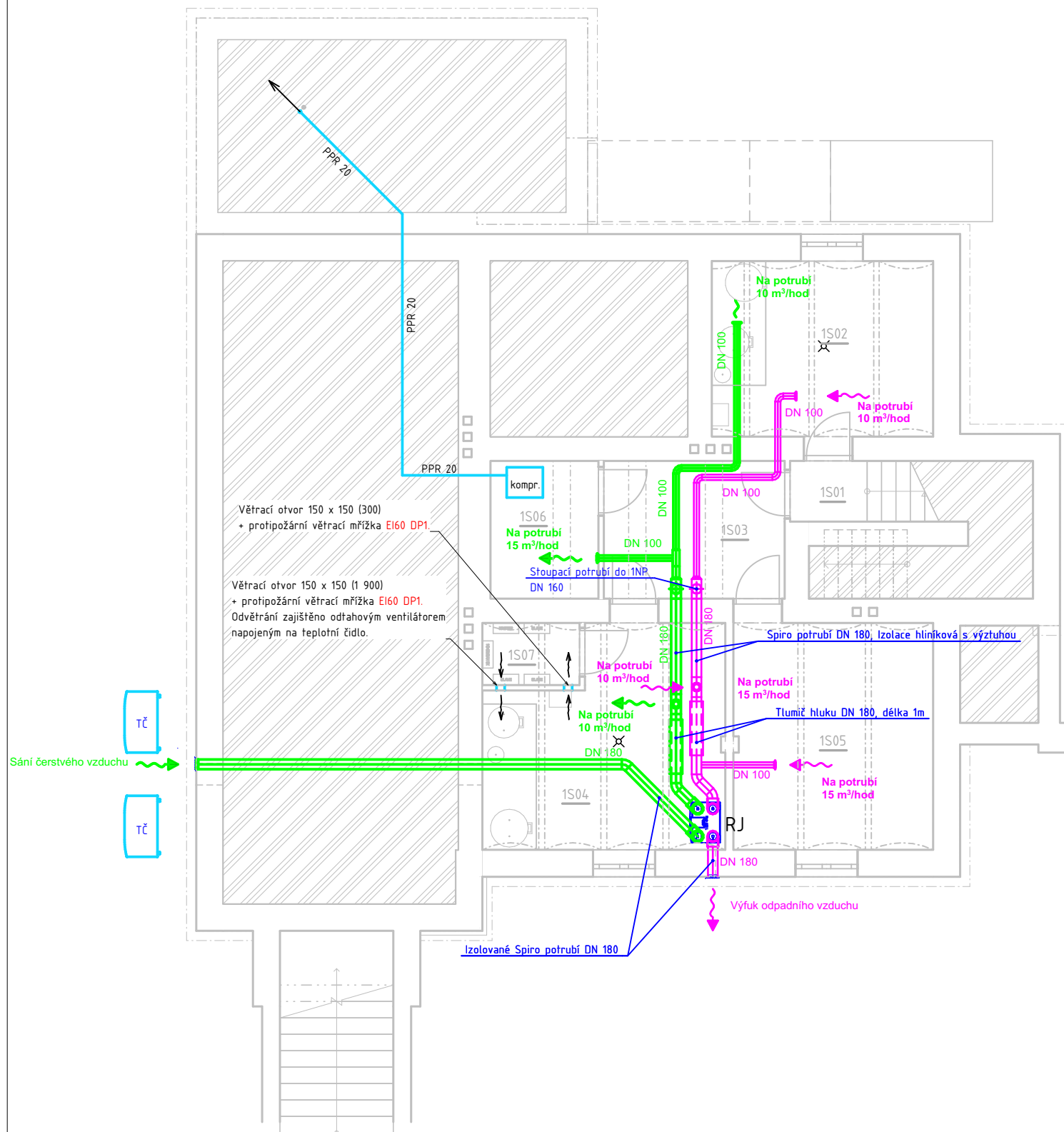
výkres: SCHÉMA ZAPOJENÍ FVE

č.paré:

D.1.4.b15

měřitko: č.výkresu:

Bc. Pavel Moravec  
Tel.: +420 723 000 457  
E-mail: mora.proj@gmail.com



| LEGENDA MÍSTNOSTÍ 1S |                                      |             |
|----------------------|--------------------------------------|-------------|
| Č.M.                 | Název místnosti                      | Plocha (m2) |
| 1S01                 | Schodiště                            | 3,35        |
| 1S02                 | Technická místnost - byty            | 13,64       |
| 1S03                 | Chodba                               | 8,54        |
| 1S04                 | Technická místnost - středisko       | 16,84       |
| 1S05                 | Sklad zdrav. zař. a nebezpeč. odpadu | 15,86       |
| 1S06                 | Tech. míst. stomatolog               | 5,10        |
| 1S07                 | Baterie FVE                          | 2,07        |
|                      |                                      | 65,40 m²    |

#### LEGENDA ZAŘIZOVACÍCH PŘEDMĚTŮ:

RJ REKUPERAČNÍ JEDNOTKA  
TČ TEPELNÉ ČERPADLO VZDUVH/VODA

#### LEGENDA:

PRÍVODNÍ POTRUBÍ REKUPERACE  
ODTAHOVÉ POTRUBÍ REKUPERACE  
ODTAHOVÉ VZT POTRUBÍ

vypracoval: Ing. Petr David  
kreslil: Bc. Pavel Moravec  
zodp. projektant: Ing. Jan Šlechta

stupeň: výběr zhotovitele  
datum: 12/2024  
formáty A4: 2  
č. zakázky: 20 037



kraj: Vysočina okres: Pelhřimov investor: Městys Lukavec, náměstí Sv. Václava 67, 394 26 Lukavec

akce: PŘÍSTAVBA A STAVEBNÍ ÚPRAVY OBJEKTU  
č.p. 174 v k.ú. Lukavec u Pacova

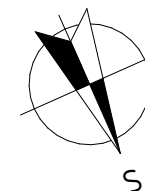
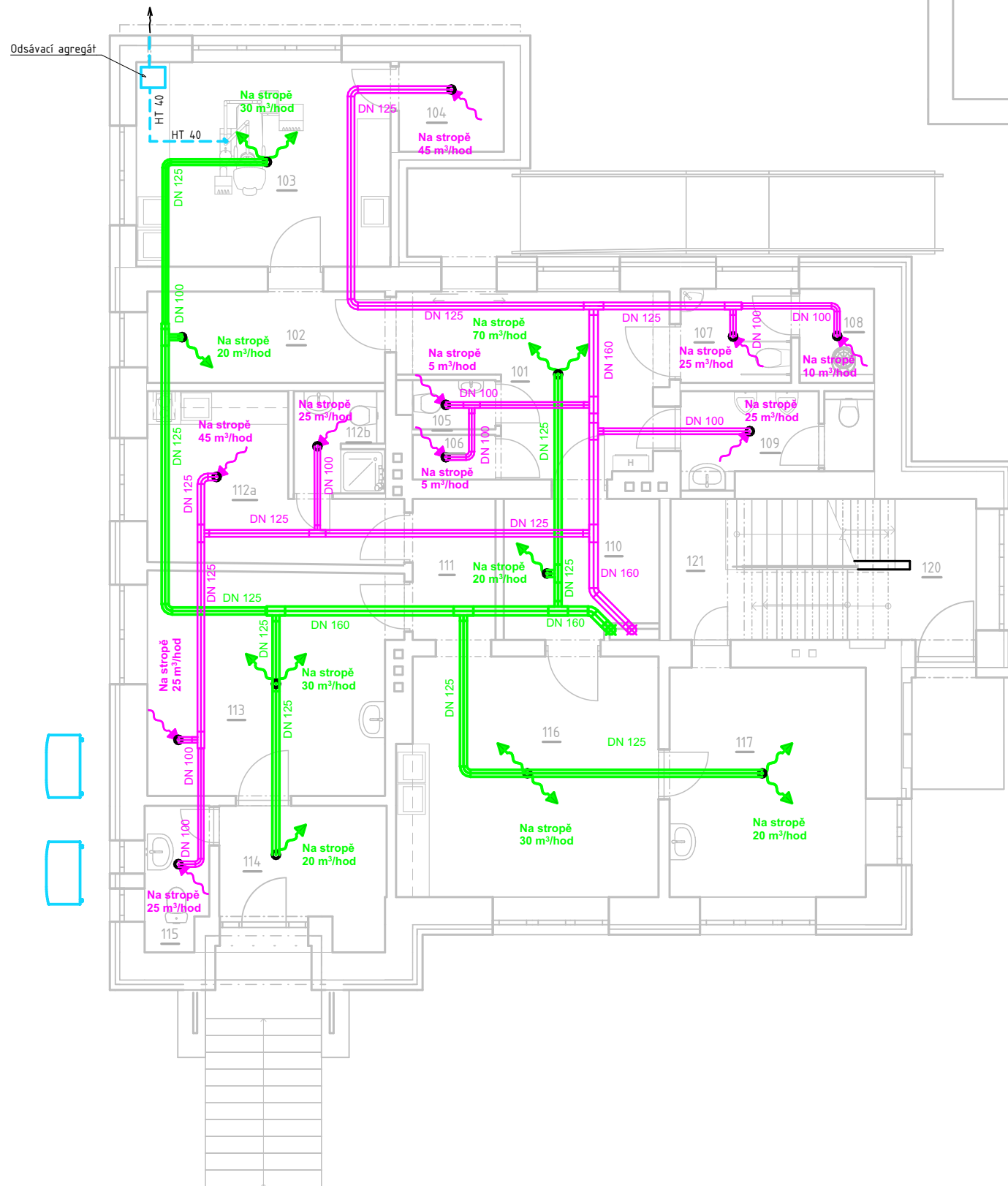
č.paré:

výkres: PŮDORYS 1S - SCHÉMA VĚTRÁNÍ

1:100  
měřítko:

D.1.4.b16

č.výkresu:



#### LEGENDA MÍSTNOSTÍ 1NP

| Č.M. | Název místnosti                   | Plocha (m2) |
|------|-----------------------------------|-------------|
| 101  | Chodba                            | 13,35       |
| 102  | Čekárna pro ordinaci zubního lék. | 7,44        |
| 103  | Vyšetřovna                        | 17,02       |
| 104  | Šatna                             | 3,08        |
| 105  | WC zaměstnanci                    | 1,52        |
| 106  | Špinavé prádlo                    | 1,22        |
| 107  | WC ženy + Invalid.                | 3,42        |
| 108  | Úklid                             | 2,27        |
| 109  | WC muži                           | 5,34        |
| 110  | nakárna                           | 7,18        |
| 111  | Chodba                            | 3,83        |
| 112a | Šatna pro ordinaci prakt. lék.    | 10,41       |
| 112b | Koupelna+WC pro prakt. lék.       | 2,97        |
| 113  | Fyzioterapeut                     | 17,85       |
| 114  | Chodba, čekárna                   | 6,83        |
| 115  | WC klienti                        | 2,93        |
| 116  | Přípravná                         | 20,49       |
| 117  | Vyšetřovna                        | 15,01       |
| 120  | Zádvěří                           | 5,13        |
| 121  | Chodba                            | 3,40        |
| 122  | Schodiště                         | 4,58        |
|      |                                   | 155,26 m²   |

#### LEGENDA:

- PRÍVODNÍ POTRUPÍ REKUPERACE
- ODTAHOVÉ POTRUBÍ REKUPERACE
- ODTAHOVÉ VZT POTRUBÍ

vypracoval: Ing. Petr David  
kreslil: Bc. Pavel Moravec  
zodp. projektant: Ing. Jan Šlechta

stupeň: výběr zhotovitele  
datum: 12/2024  
formáty A4: 2  
č. zakázky: 20 037



kraj: Vysočina okres: Pelhřimov investor: Městys Lukavec, náměstí Sv. Václava 67, 394 26 Lukavec

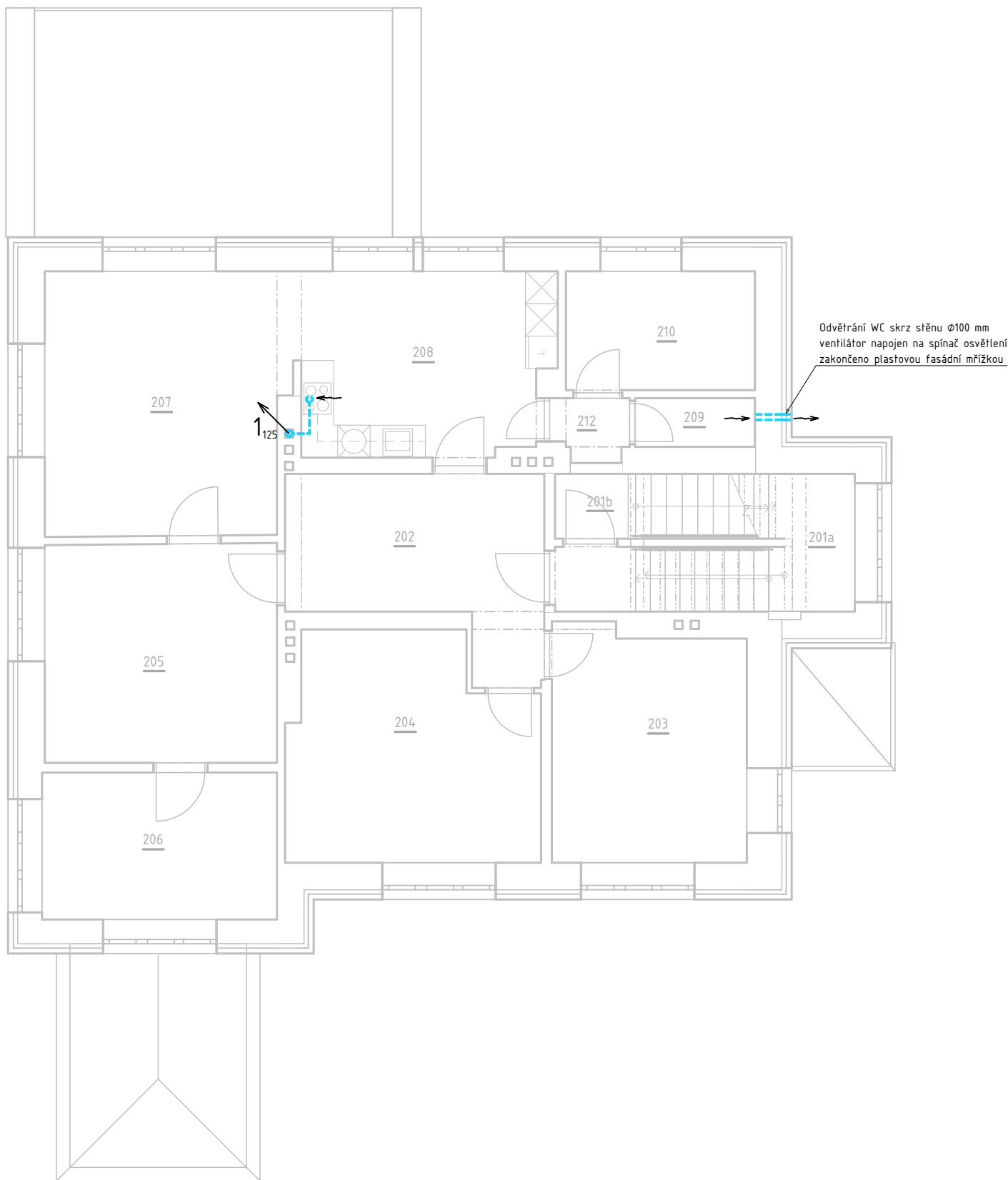
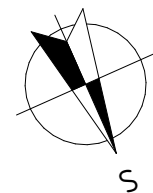
akce: PŘÍSTAVBA A STAVEBNÍ ÚPRAVY OBJEKTU  
č.p. 174 v k.ú. Lukavec u Pacova

č.paré:

výkres: PŮDORYS 1NP - SCHÉMA VĚTRÁNÍ

1:100  
měřítko:

D.1.4.b17  
č.výkresu:



#### LEGENDA MÍSTNOSTÍ 1NP

| Č.M. | Název místnosti                   | Plocha (m2) |
|------|-----------------------------------|-------------|
| 101  | Chodba                            | 13,35       |
| 102  | Čekárna pro ordinaci zubního lék. | 7,44        |
| 103  | Vyšetřovna                        | 17,02       |
| 104  | Šatna                             | 3,08        |
| 105  | WC zaměstnanci                    | 1,52        |
| 106  | Špinavé prádlo                    | 1,22        |
| 107  | WC ženy + Invalid.                | 3,42        |
| 108  | Úklid                             | 2,27        |
| 109  | WC muži                           | 5,34        |
| 110  | nakárna                           | 7,18        |
| 111  | Chodba                            | 3,83        |
| 112a | Šatna pro ordinaci prakt. lék.    | 10,41       |
| 112b | Koupelna+WC pro prakt. lék.       | 2,97        |
| 113  | Fyzioterapeut                     | 17,85       |
| 114  | Chodba, čekárna                   | 6,83        |
| 115  | WC klienti                        | 2,93        |
| 116  | Přípravná                         | 20,49       |
| 117  | Vyšetřovna                        | 15,01       |
| 120  | Zádvěří                           | 5,13        |
| 121  | Chodba                            | 3,40        |
| 122  | Schodiště                         | 4,58        |
|      |                                   | 155,26 m²   |

#### LEGENDA:

|  |                             |
|--|-----------------------------|
|  | PRÍVODNÍ POTRUPÍ REKUPERACE |
|  | ODTAHOVÉ POTRUPÍ REKUPERACE |
|  | ODTAHOVÉ VZT POTRUPÍ        |

vypracoval: Bc. Pavel Moravec  
kreslil: Bc. Pavel Moravec  
zodp. projektant: Ing. Jan Šlechta

stupeň: výběr zhotovitele  
datum: 12/2024  
formáty A4: 2  
č. zakázky: 20 037



kraj: Vysočina okres: Pelhřimov investor: Městys Lukavec, náměstí Sv. Václava 67, 394 26 Lukavec

akce: PŘÍSTAVBA A STAVEBNÍ ÚPRAVY OBJEKTU  
č.p. 174 v k.ú. Lukavec u Pacova

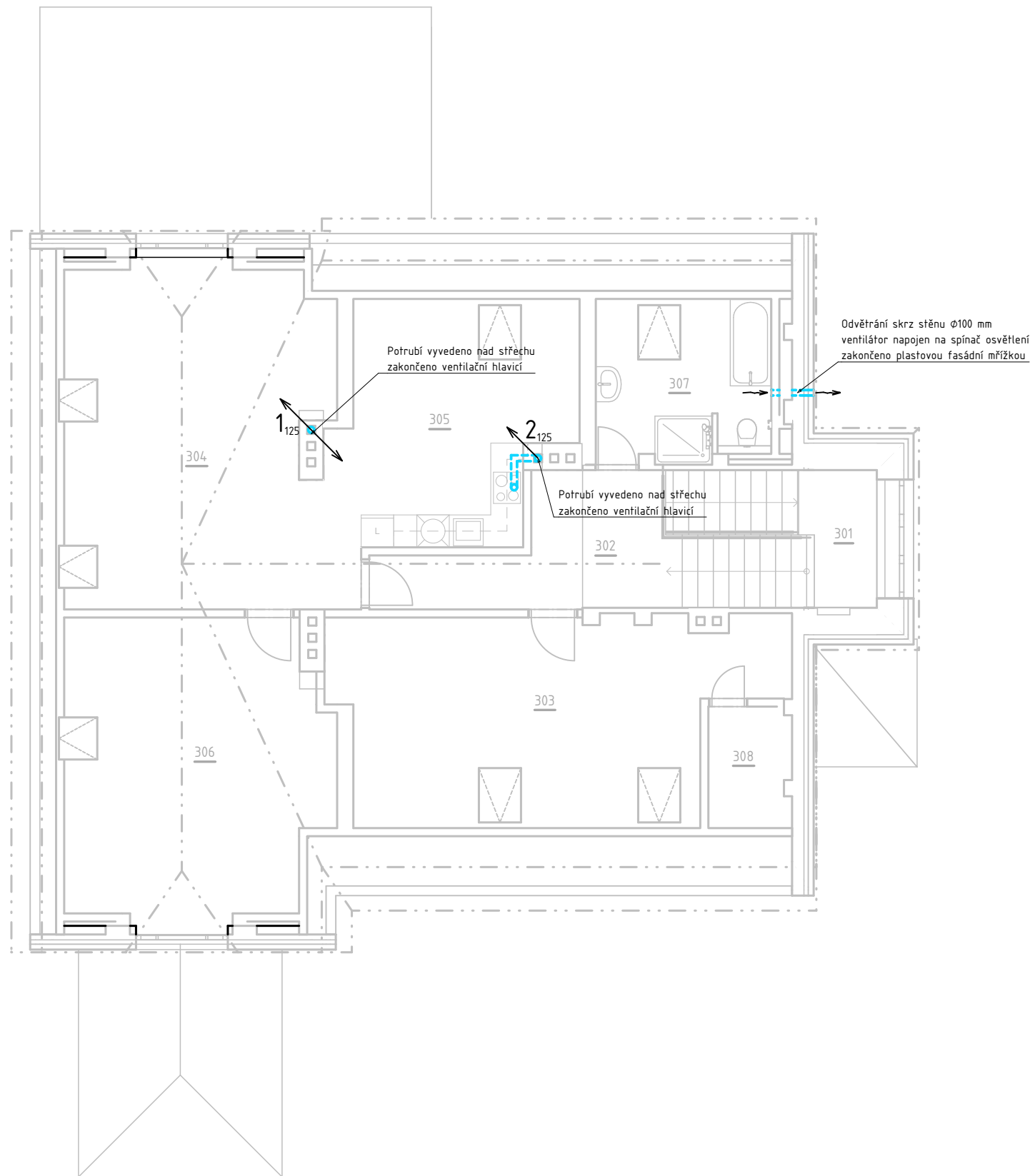
č.paré:

výkres: PŮDORYS 2NP - SCHÉMA VĚTRÁNÍ

1:100  
měřítko:

D.1.4.b18

č.výkresu:



#### LEGENDA MÍSTNOSTÍ 1NP

| Č.M. | Název místnosti                   | Plocha (m2) |
|------|-----------------------------------|-------------|
| 101  | Chodba                            | 13,35       |
| 102  | Čekárna pro ordinaci zubního lék. | 7,44        |
| 103  | Vyšetřovna                        | 17,02       |
| 104  | Šatna                             | 3,08        |
| 105  | WC zaměstnanci                    | 1,52        |
| 106  | Špinavé prádlo                    | 1,22        |
| 107  | WC ženy + Invalid.                | 3,42        |
| 108  | Úklid                             | 2,27        |
| 109  | WC muži                           | 5,34        |
| 110  | nakárna                           | 7,18        |
| 111  | Chodba                            | 3,83        |
| 112a | Šatna pro ordinaci prakt. lék.    | 10,41       |
| 112b | Koupelna+WC pro prakt. lék.       | 2,97        |
| 113  | Fyzioterapeut                     | 17,85       |
| 114  | Chodba, čekárna                   | 6,83        |
| 115  | WC klienti                        | 2,93        |
| 116  | Přípravná                         | 20,49       |
| 117  | Vyšetřovna                        | 15,01       |
| 120  | Zádveří                           | 5,13        |
| 121  | Chodba                            | 3,40        |
| 122  | Schodiště                         | 4,58        |
|      |                                   | 155,26 m²   |

#### LEGENDA:

|  |                             |
|--|-----------------------------|
|  | PRÍVODNÍ POTRUBÍ REKUPERACE |
|  | ODTAHOVÉ POTRUBÍ REKUPERACE |
|  | ODTAHOVÉ VZT POTRUBÍ        |

vypracoval: Bc. Pavel Moravec  
kreslil: Bc. Pavel Moravec  
zodp. projektant: Ing. Jan Šlechta

stupeň: výběr zhotovitele  
datum: 12/2024  
formáty A4: 2  
č. zakázky: 20 037



kraj: Vysočina okres: Pelhřimov investor: Městys Lukavec, náměstí Sv. Václava 67, 394 26 Lukavec

akce: PŘÍSTAVBA A STAVEBNÍ ÚPRAVY OBJEKTU  
č.p. 174 v k.ú. Lukavec u Pacova

č.paré:

výkres: PŮDORYS 3NP - SCHÉMA VĚTRÁNÍ

1:100  
měřítko:

D.1.4.b19

č.výkresu: